

# RENVOOI

- beton
- prefab beton
- metselwerk baksteen
- kalkzandsteen
- isolatie
- cellenbeton
- schuimbeton
- WBDBO 30 min.
- deur zelfsluitend, WBDBO 30 min.
- hemelwaterafvoer
- loopdeur bij dubbele deur
- gaashekwerk met poort - 1800mm hoog
- betonstraatstenen
- betontegels

Basis voorzieningen niveau = BVN 3

## Symbolenlijst E-instalaties

Symbol	Omschrijving
	Aansluitpunt licht
	Aansluitpunt perlex
	Armatuur
	Armatuur met schermchakelaar
	Centraaldoos met lichtpunt
	Melder, rook, optisch
	Schakelaar, 1-polig
	Schakelaar, 2-polig
	Schakelaar, wisel
	Thermostaatleiding, bedraad
	Co2 opnemer, bedraad
	Verdelingsrichting
	Wandcontactdoos 1 fase, nul en beschermingscontact
	Wandcontactdoos 1-voudig met beschermingscontact
	Wandcontactdoos 1-voudig met beschermingscontact, waterdicht
	Wandcontactdoos 2-voudig met beschermingscontact
	Centraal aardpunt
	Aardmat
	Schel
	Bedrukker
	Aansluitpunt Cui / Telefoon
	Bediening zovering
	Brandwerende deur 30min en zelfsluitend
	Loze leiding incl. trekdraden
	Opisr: extra lichtpunt in vide met schakelaar op de begane grond
	In deze zone: dubbele wandcontactdoos, thermostaat type Honeywell HCE20, eventuele CO2-opnemer type Zehnder alpine
	Omvormer PV-Panelen
	Bewegingsmelder

## Symbolenlijst W-instalaties

	AFZUIGROZET TOEVOERROZET
	VLOERWARMINGSVERDELER
	WTW UNIT
	AFLEVERSET STADSVERWARMING
	GEVELKOM / BUITENKRAAN

NOTE:  
 • VOOR VENTILATIE HOEVEELHEDEN ZIE VENTILATIESTAAT.  
 • LEIDINGLOOP IS INDICATIEF, DEZE DIENT VERDER UITGEWERK TE WORDEN DOOR DE INSTALLATEUR VAN DIT BESTEK

De exacte plaatsen en afmetingen van aansluitpunten, ventilatieroosters, schachten, dakuitmondingen e.d. zijn indicatief op de tekeningen aangegeven en worden door de installateurs nader bepaald.

Aan deze getallen en plaatsen kunnen derhalve geen rechten ontleend worden.

U dient er rekening mee te houden dat, na het aanbrengen van wand- en vloerwerk (tegels, stukadoorswerk etc.) de netto bruikbare maten bij oplevering een aantal centimeters van de genoemde bruto maten kunnen afwijken.

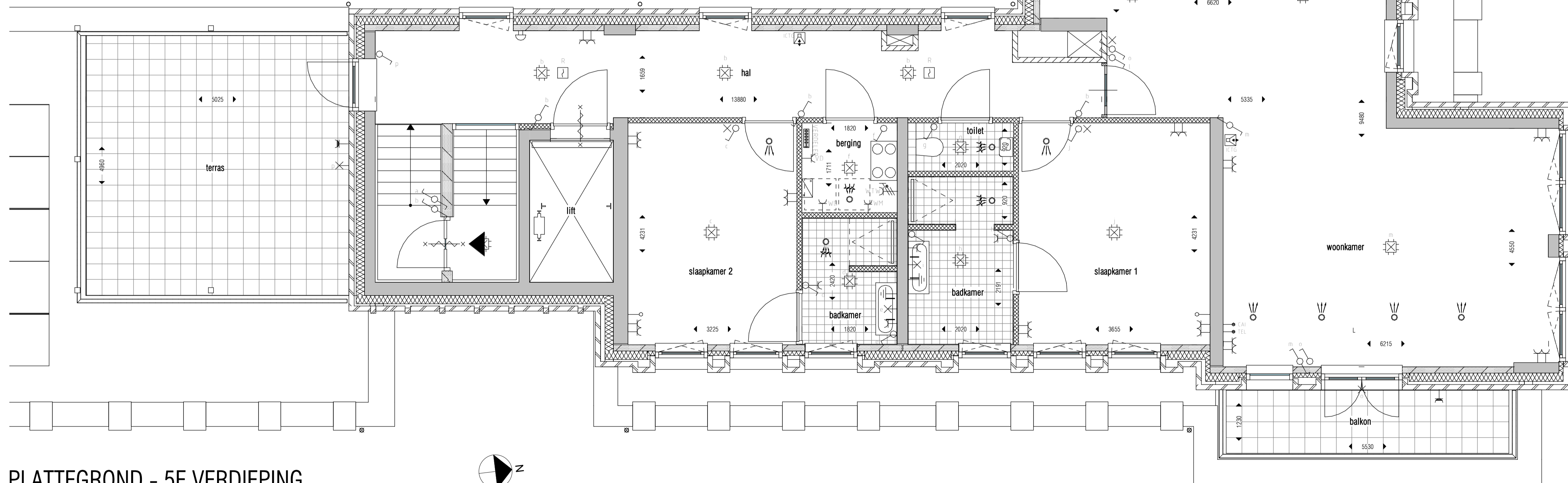
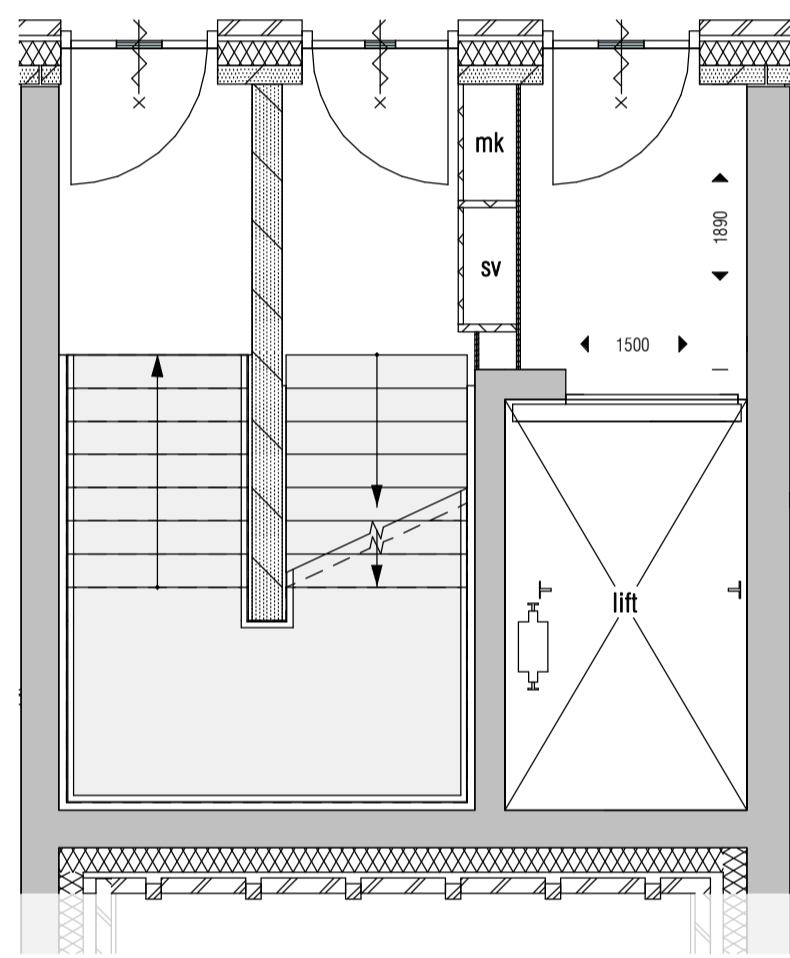
Maten in millimeters.

De op de tekening aangegeven maten zijn "circa"-maten.

Arceringen zijn ter indicatie.

Derden dienen na oplevering altijd het werk zelf in te meten.

## PLATTEGROND - 4E VERDIEPING



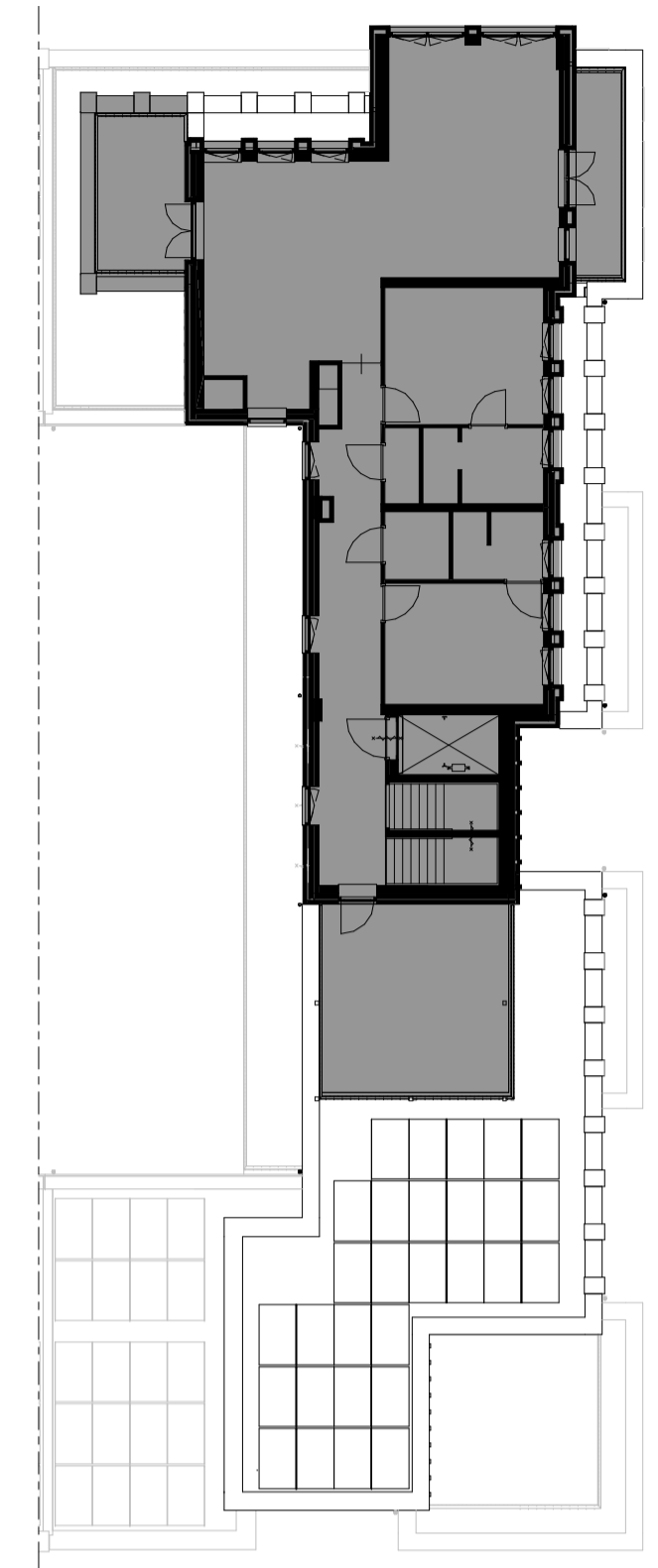
## PLATTEGROND - 5E VERDIEPING

1 : 50



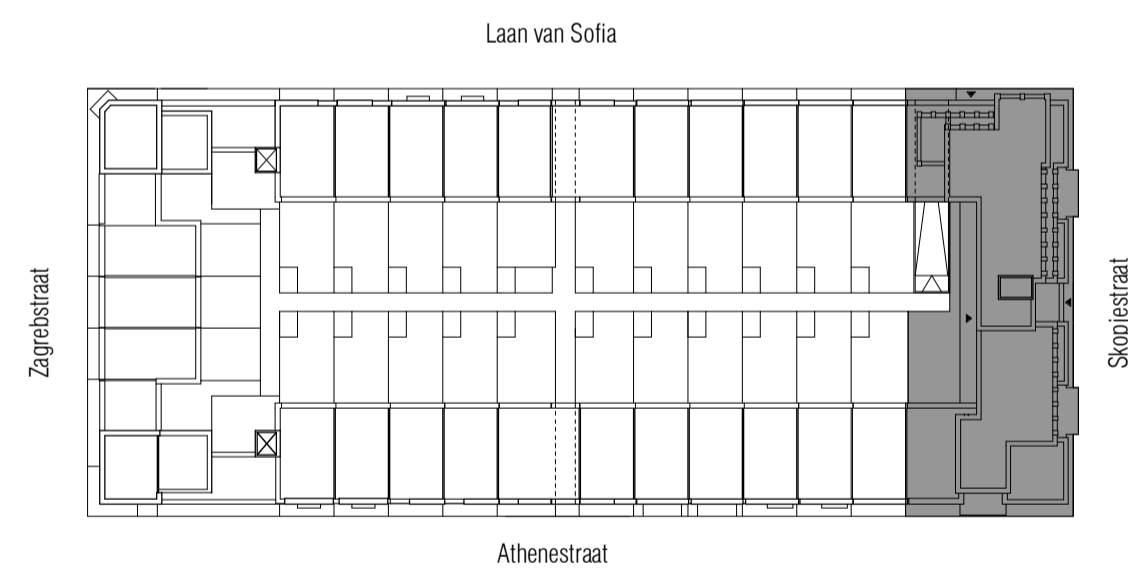
## ENTREE GEVEL

1 : 200 Skopjestraat



## 5E VERDIEPING

1 : 200



## SITUATIE

1 : 750

**HOOGE STEENEN**  
 UTRECHT - LEIDSCHER REIJN



OMSCHRIJVING	WIJZ.	DATUM	FORMAAT	GET.	GECONTR.
	OPDRACHTGEVER	Hurks Vastgoedontwikkeling	A1	bc	
	SCHAAL	As indicated		DATUM	26-09-2019
PROJECT	LRCO - ParkBlok		PROJECTFASE	Technisch Ontwerp	
ONDERDEEL	verkooptekening - parkblok - PB A18		PROJECTNR.	A-2017666	TEKENINGNUMMER
				PB - A18 - Gp	