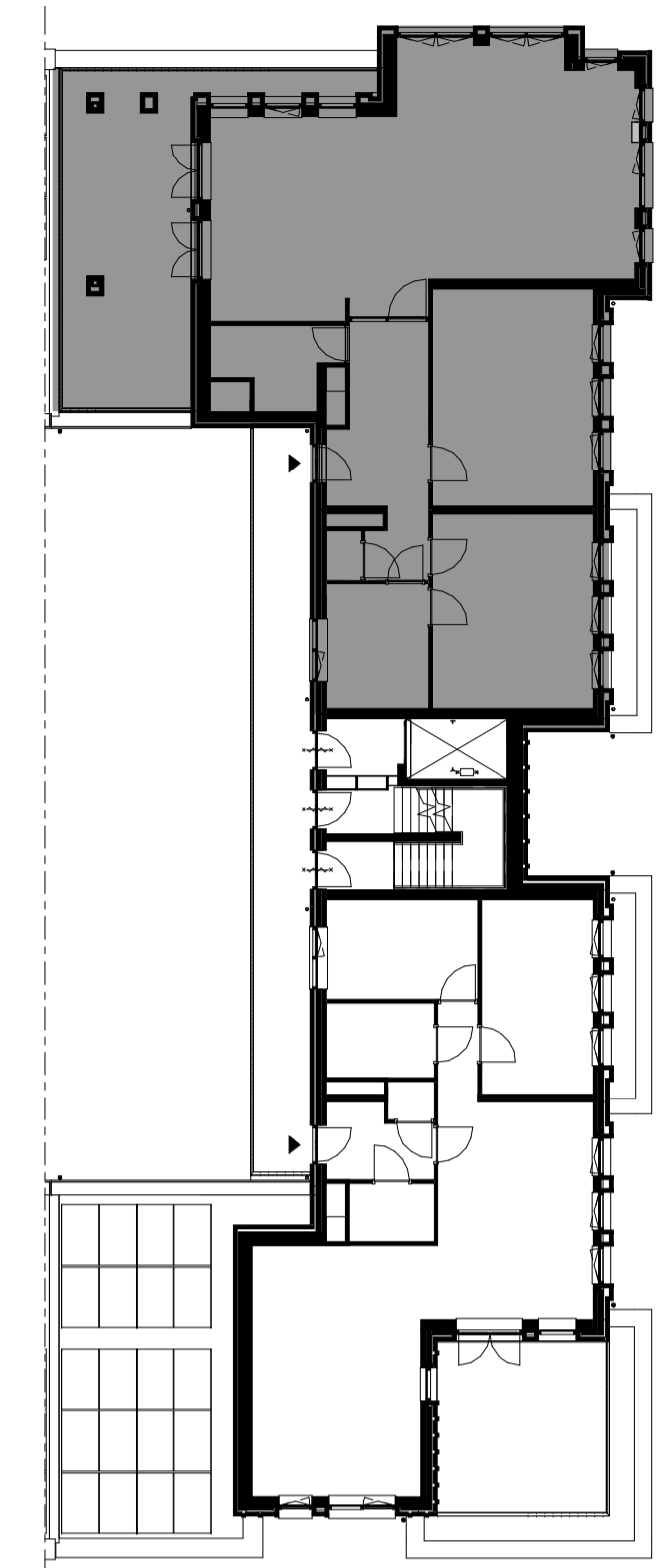


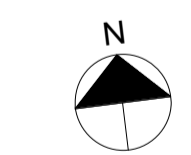
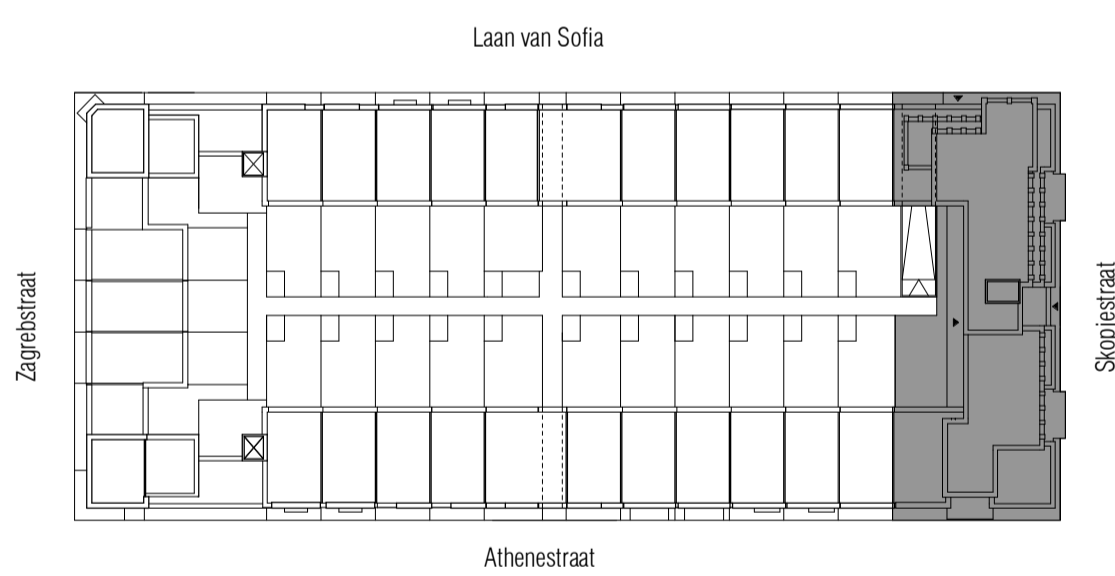
PLATTEGROND - 4E VERDIEPING  
1 : 50



ENTREE GEVEL  
1 : 200 Skopjestraat



4E VERDIEPING  
1 : 200



SITUATIE  
1 : 750

**RENVOOI**

- beton
- ▨ prefab beton
- ▨ metselwerk baksteen
- ▨ kalkzandsteen
- ▨ isolatie
- ▨ cellenbeton
- ▨ schuimbeton
- WBDO 30 min.
- deur zelsluitend, WBDO 30 min.
- o hemelwaterafvoer
- L loopdeur bij dubbele deur
- o gaashekwerk met poort - 1800mm hoog
- ▨ betonstraatstenen
- ▨ betontegels
- ▨ krijstreepgebied

Basis voorzieningen niveau = BWN 3

**Symbolenlijst E-installaties**

Symbol	Omschrijving
⊗	Aansluitpunt licht
⊕	Aansluitpunt perlex
⊖	Armatuur
⊕	Armatuur met schemerschakelaar
⊕	Centraaldoos met lichtpunt
⊕	Melder, rook, optisch
⊕	Schakelaar, 1-polig
⊕	Schakelaar, 2-polig
⊕	Schakelaar, wissel
⊕	Thermostaatleiding, bedraad
⊕	CO2 opnemer, bedraad
⊕	Verdeelinrichting
⊕	Wandcontactdoos 1 fase, nul en beschermingscontact
⊕	Wandcontactdoos 1-voudig met beschermingscontact
⊕	Wandcontactdoos 1-voudig met beschermingscontact, waterdicht
⊕	Wandcontactdoos 2-voudig met beschermingscontact
⊕	Centraal aardpunt
⊕	Aardmat
⊕	Schal
⊕	Bedrukker
⊕	Aansluitpunt Cai / Telefoon
⊕	Bedrading zonerwing
⊕	Brandwerende deur 30min en zelsluitend
⊕	Loze leiding incl. trekdraden
⊕	Optie: extra lichtpunt in vide met schakelaar op de begane grond
⊕	In deze zone: dubbele wandcontactdoos, thermostaat type Honeywell HCE20, eventuele CO2-opnemer type Zehnder alphine
⊕	Omvormer PV-Panelen
⊕	Bewegingsmelder

**Symbolenlijst W-installaties**

⊕	AFZUIGROZET
⊕	TOEVOERROZET
⊕	VLOERVERWARMINGSVERDELER
⊕	WTW UNIT
⊕	AFLEVERSET STADSVORWARMING
⊕	GEVELKOM / BUITENKRAAN

NOTE:  
 • VOOR VENTILATIE HOEVEELHEDEN ZIE VENTILATIESTAAT.  
 • LEIDINGLOOP IS INDICATIEF, DEZE DIENT VERDER UITGEWERKT TE WORDEN DOOR DE INSTALLATEUR VAN DIT BESTEK

De exacte plaatsen en afmetingen van aansluitpunten, ventilatieroosters, schachten, dakuitmondingen e.d. zijn indicatief op de tekeningen aangegeven en worden door de installateurs nader bepaald.

Aan deze getallen en plaatsen kunnen derhalve geen rechten ontleend worden.

U dient er rekening mee te houden dat, na het aanbrengen van wand- en vloerwerk (tegels, stukadoorwerk etc.) de netto bruikbare maten bij oplevering een aantal centimeters van de genoemde bruto maten kunnen afwijken.

Maten in millimeters.

De op de tekening aangegeven maten zijn "circa"-maten.

Arceringen zijn ter indicatie.

Derden dienen na oplevering altijd het werk zelf in te meten.

**HOOGE  
STEENEN**  
UTRECHT - LEIDSCHER REIJN

**hurks**

OMSCHRIJVING	WIJZ.	DATUM	FORMAAT	GET.	GECONTR.
	OPDRACHTGEVER	Hurks Vastgoedontwikkeling	A1	bc	
	SCHAAL	As indicated	A1	DATUM	26-09-2019
PROJECT	LRCO - ParkBlok		PROJECTFASE	Technisch Ontwerp	
ONDERDEEL	verkooptekening - parkblok - PB A17		PROJECTNR.	A-2017666	TEKENINGNUMMER
				PB - A17 - F	