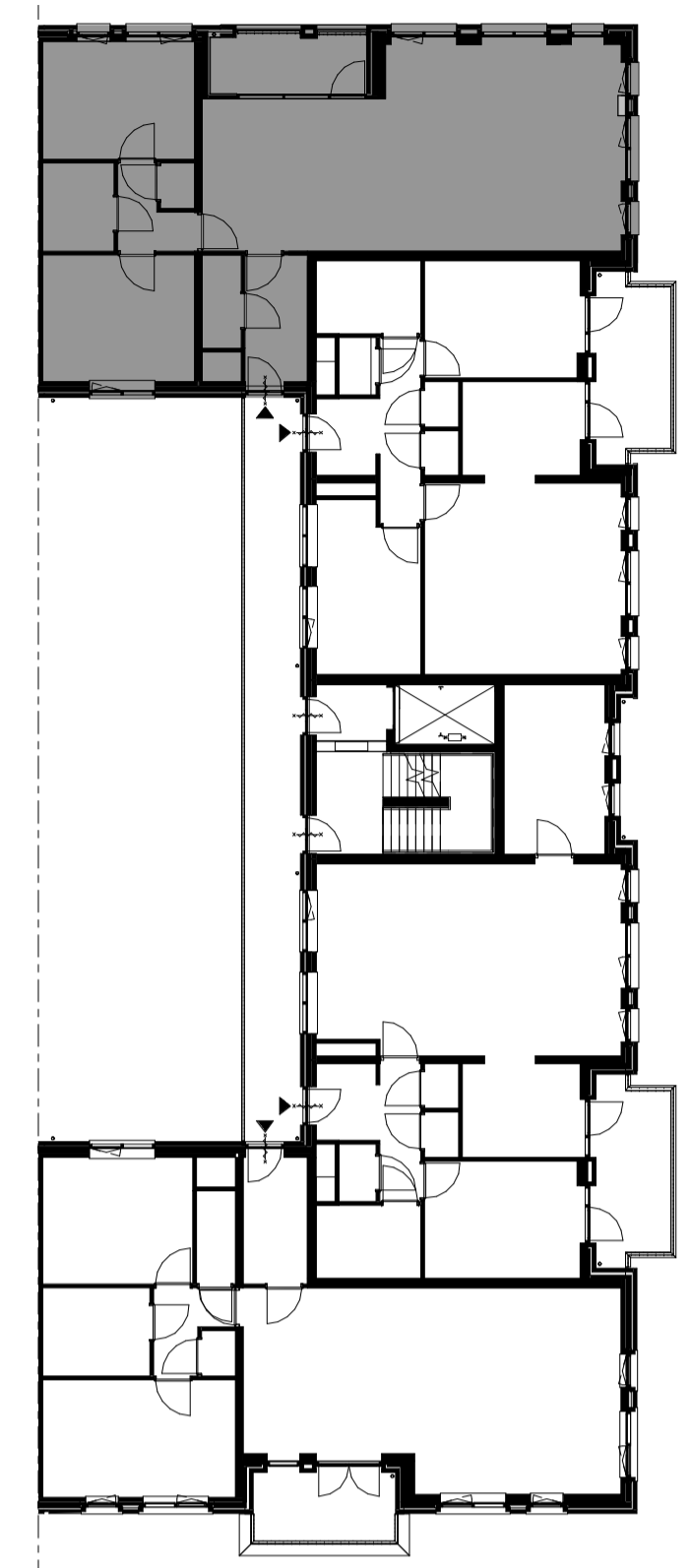


ENTREE GEVEL
1 : 200 Skopjestraat



2E VERDIEPING
1 : 200

RENVOOI

- beton
- ▨ prefab beton
- ▨ metselwerk baksteen
- ▨ kalkzandsteen
- ▨ isolatie
- ▨ cellenbeton
- ▨ schuimbeton
- WBDO 30 min.
- deur zellsluitend, WBDO 30 min.
- o hemelwaterafvoer
- L loopdeur bij dubbele deur
- gaashekwerk met poort - 1800mm hoog
- ▨ betonstraatstenen
- ▨ betontegels
- ▨ krijstreepgebied

Basis voorzieningen niveau = BWN 2

Symbolenlijst E-installaties

Symbol	Omschrijving
⊗	Aansluitpunt licht
⊕	Aansluitpunt perlex
⊖	Armatuur
⊕	Armatuur met schemerschakelaar
⊖	Centraaldoos met lichtpunt
⊕	Melder, rook, optisch
⊖	Schakelaar, 1-polig
⊖	Schakelaar, 2-polig
⊖	Schakelaar, wissel
⊖	Thermostaatleiding, bedraad
⊖	CO2 opnemer, bedraad
⊖	Verdeelinrichting
⊖	Wandcontactdoos 1 fase, nul en beschermingscontact
⊖	Wandcontactdoos 1-voudig met beschermingscontact
⊖	Wandcontactdoos 1-voudig met beschermingscontact, waterdicht
⊖	Wandcontactdoos 2-voudig met beschermingscontact
⊖	Centraal aardpunt
⊖	Aardmat
⊖	Schal
⊖	Bedrukker
⊖	Aansluitpunt Cai / Telefoon
⊖	Bedrading zonerwing
⊖	Brandwerende deur 30min en zellsluitend
⊖	Loze leiding incl. trekdraden
⊖	Optie: extra lichtpunt in vide met schakelaar op de begane grond
⊖	In deze zone: dubbele wandcontactdoos, thermostaat type Honeywell HCE20; eventuele CO2-opnemer type Zehnder alphone
⊖	Omvormer PV-Panelen
⊖	Bewegingsmelder

Symbolenlijst W-installaties

⊖	AFZUIGROZET
⊖	TOEVOERROZET
⊖	VLOERVERWARMINGSVERDELER
⊖	WTW UNIT
⊖	AFLEVERSET STADSVERWARMING
⊖	GEVELKOM / BUITENKRAAN

NOTE:
 • VOOR VENTILATIE HOEVEELHEDEN ZIE VENTILATIESTAAT.
 • LEIDINGLOOP IS INDICATIEF, DEZE DIEN TEGELENDEER UITGEWERKT TE WORDEN DOOR DE INSTALLATEUR VAN DIT BESTEK

De exacte plaatsen en afmetingen van aansluitpunten, ventilatieroosters, schachten, dakuitmondingen e.d. zijn indicatief op de tekeningen aangegeven en worden door de installateurs nader bepaald.

Aan deze getallen en plaatsen kunnen derhalve geen rechten ontleend worden.

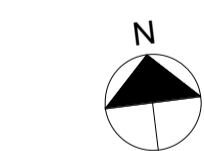
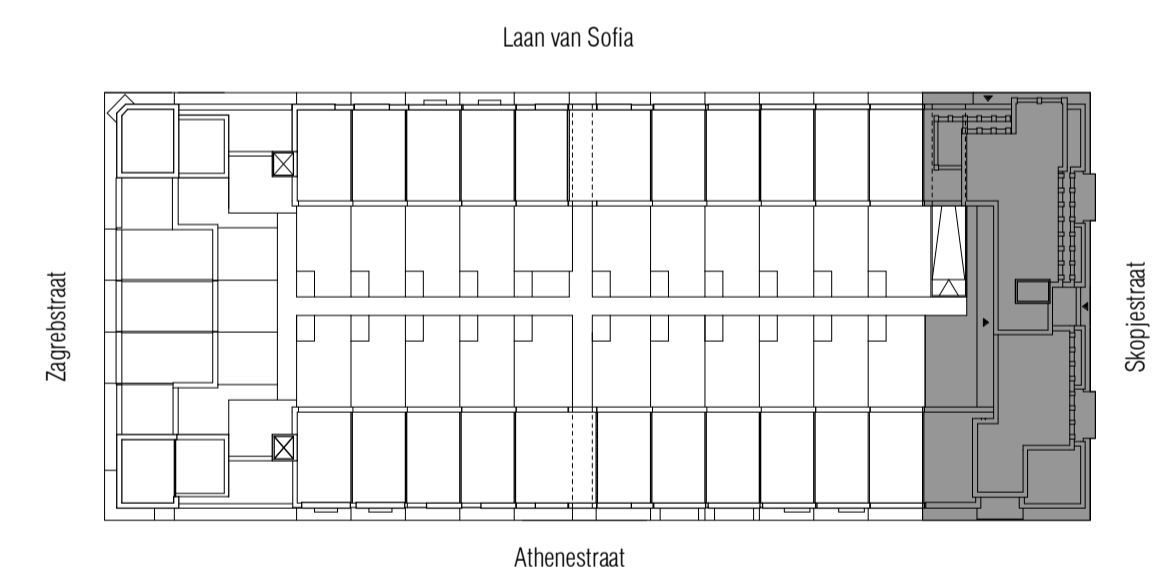
U dient er rekening mee te houden dat, na het aanbrengen van wand- en vloerwerk (tegels, stukadoorswerk etc.) de netto bruikbare maten bij oplevering een aantal centimeters van de genoemde bruto maten kunnen afwijken.

Maten in millimeters.

De op de tekening aangegeven maten zijn "circa"-maten.

Arceringen zijn ter indicatie.

Derden dienen na oplevering altijd het werk zelf in te meten.



SITUATIE
1 : 750

PLATTEGROND - 2E VERDIEPING
1 : 50

HOOGE
STEENEN
UTRECHT - LEIDSCHER REIJN



OMSCHRIJVING	WIJZ.	DATUM	FORMAAT	GET.	GECONTR.
KOW	OPDRACHTGEVER Hurks Vastgoedontwikkeling	PROJECTFASE Technisch Ontwerp	A1	bc	
			SCHAAL As indicated	DATUM 26-09-2019	
PROJECT LRCO - ParkBlok	PROJECTNR. A-2017666	TEKENINGNUMMER PB - A11 - D			
ONDERDEEL verkooptekening - parkblok - PB A11					