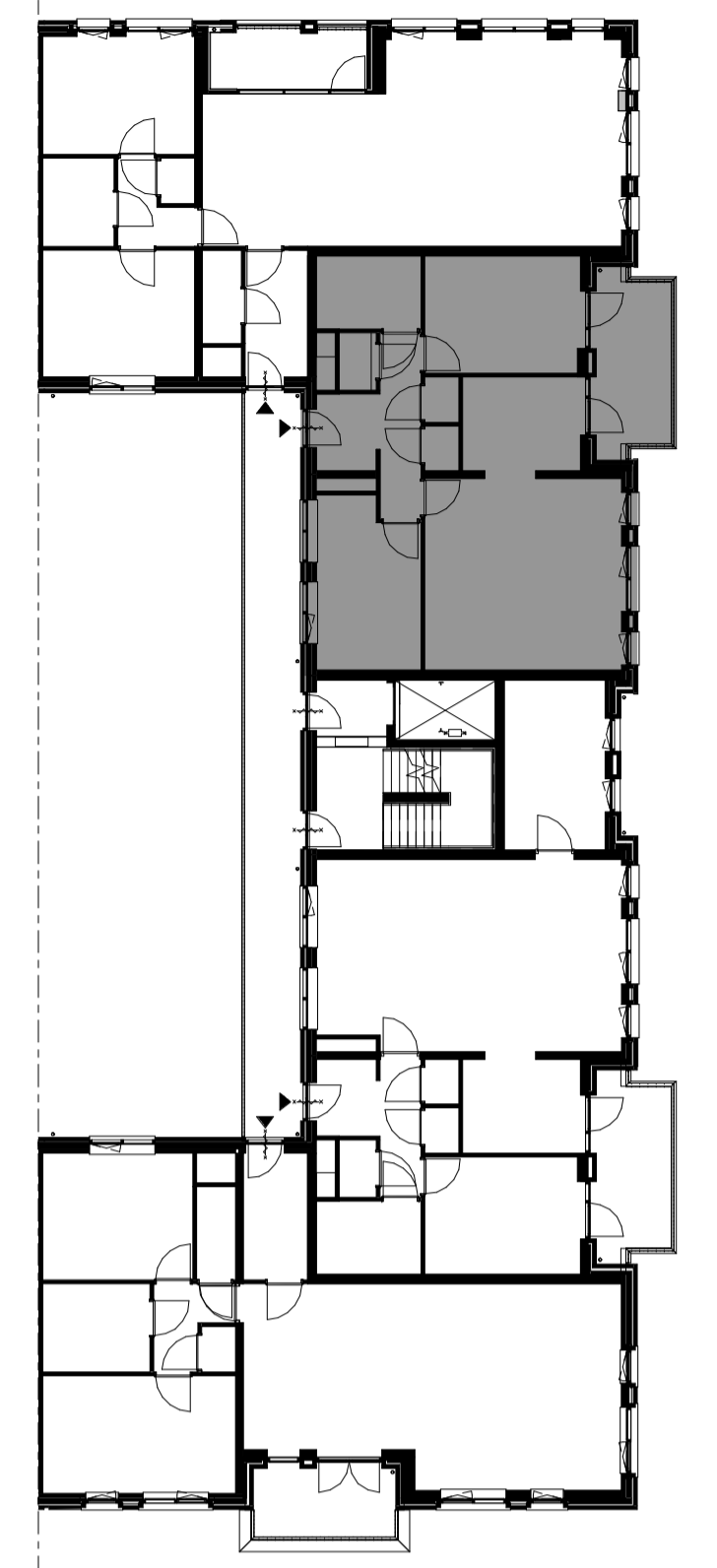


PLATTEGROND - 2E VERDIEPING  
1 : 50



ENTREE GEVEL  
1 : 200 Skopjestraat



2E VERDIEPING  
1 : 200

### RENVOOI

- beton
- prefab beton
- metselwerk baksteen
- kalkzandsteen
- isolatie
- cellenbeton
- schuimbeton
- WDBDO 30 min.
- deur zelfsluitend, WDBDO 30 min.
- hermelwaterafvoer
- loopdeur bij dubbele deur
- gaashekwerk met poort - 1800mm hoog
- betonstraatstenen
- betontegels
- krijtstreepgebied

Basis voorzieningen niveau = BWN 2

### Symbolenlijst E-installaties

Symbol	Omschrijving
	Aansluitpunt licht
	Aansluitpunt peritex
	Armatuur
	Armatuur met schemerschakelaar
	Centraalroos met lichtpunt
	Melder, rook, optisch
	Schakelaar, 1-polig
	Schakelaar, 2-polig
	Schakelaar, 3-polig
	Thermostaat
	CO2 opnemer, bedraad
	Verdeelinrichting
	Wandcontactdoos 1 fase, nul en beschermingscontact
	Wandcontactdoos 1-voudig met beschermingscontact
	Wandcontactdoos 1-voudig met beschermingscontact, waterdicht
	Wandcontactdoos 2-voudig met beschermingscontact
	Centraal aardpunt
	Aardpunt
	Schakel
	Bedrukker
	Aansluitpunt Csi / Telefoon
	Bedrading zwaarting
	Brandwerende deur 30min en zelfsluitend
	Loze leiding incl. trekdraden
	Optie: extra lichtpunt in visie met schakelaar op de begane grond
	In deze zone: dubbele wandcontactdoos, thermostat type Honeywell HCE20, eventuele CO2-opnemer type Zehnder alphone
	Omvormer PV-Panelen
	Bewegingsmelder

### Symbolenlijst V-installaties

	VLOERWARMINGSVERDELER
	WTW UNIT
	AFLEVERSET STADSVERWARMING
	GEVELKOM / BUITENKRAAN

NOTE:  
 • VOOR VENTILATIE HOEVEELHEDEN ZIE VENTILATIESTAAT.  
 • LEIDINGLOOP IS INDICATIEF, DEZE DIENT VERDER UITGEWERK TE WORDEN DOOR DE INSTALLATEUR VAN DIT BESTEK

De exacte plaatsen en afmetingen van aansluitpunten, ventilatieroosters, schachten, dakuitmondingen e.d. zijn indicatief op de tekeningen aangegeven en worden door de installateurs nader bepaald.

Aan deze getallen en plaatsen kunnen derhalve geen rechten ontleend worden.

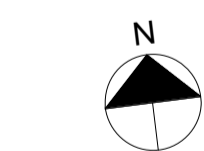
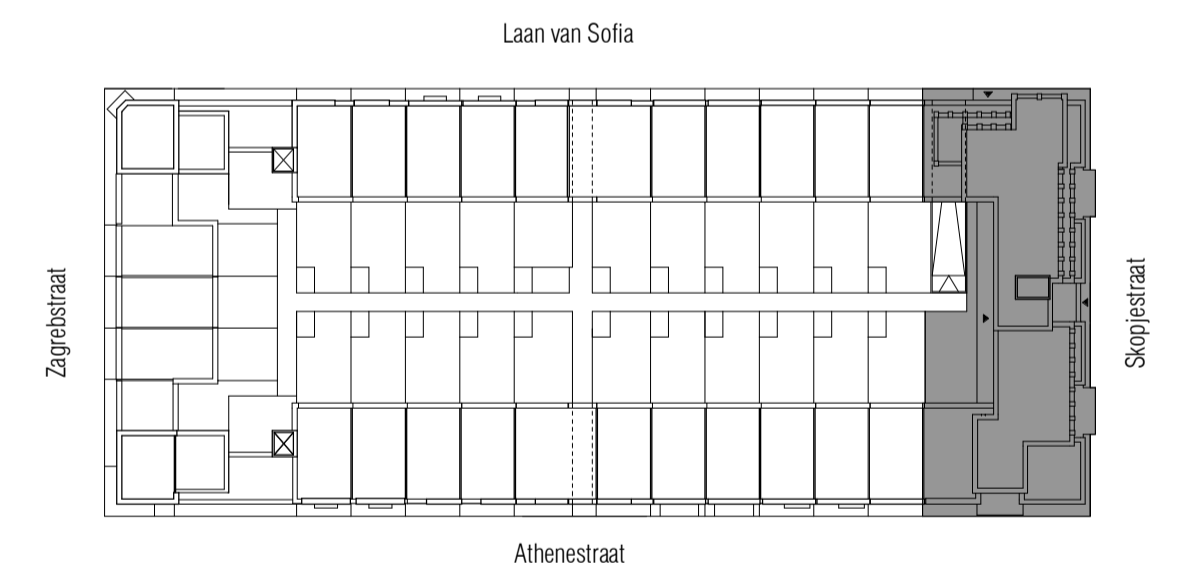
U dient er rekening mee te houden dat, na het aanbrengen van wand- en vloerwerk (tegels, stukadoorswerk etc.) de netto bruikbare maten bij oplevering een aantal centimeters van de genoemde bruto maten kunnen afwijken.

Maten in millimeters.

De op de tekening aangegeven maten zijn "circa"-maten.

Aceringen zijn ter indicatie.

Derden dienen na oplevering altijd het werk zelf in te meten.



SITUATIE  
1 : 750

**HOOGE  
STEENEN**  
UTRECHT - LEIDSCHER RYJN

**hurks**

OMSCHRIJVING	WIJZ.	DATUM	FORMAAT	GET.	GECONTR.
KOW	OPDRACHTGEVER	Hurks Vastgoedontwikkeling	A1	bc	
	SCHAAL	As indicated	A1	DATUM	26-09-2019
PROJECT	LRCO - ParkBlok		PROJECTFASE	Technisch Ontwerp	
ONDERDEEL	verkooptekening - parkblok - PB A10		PROJECTNR.	A-2017666	TEKENINGNUMMER
				PB - A10 - Bs	