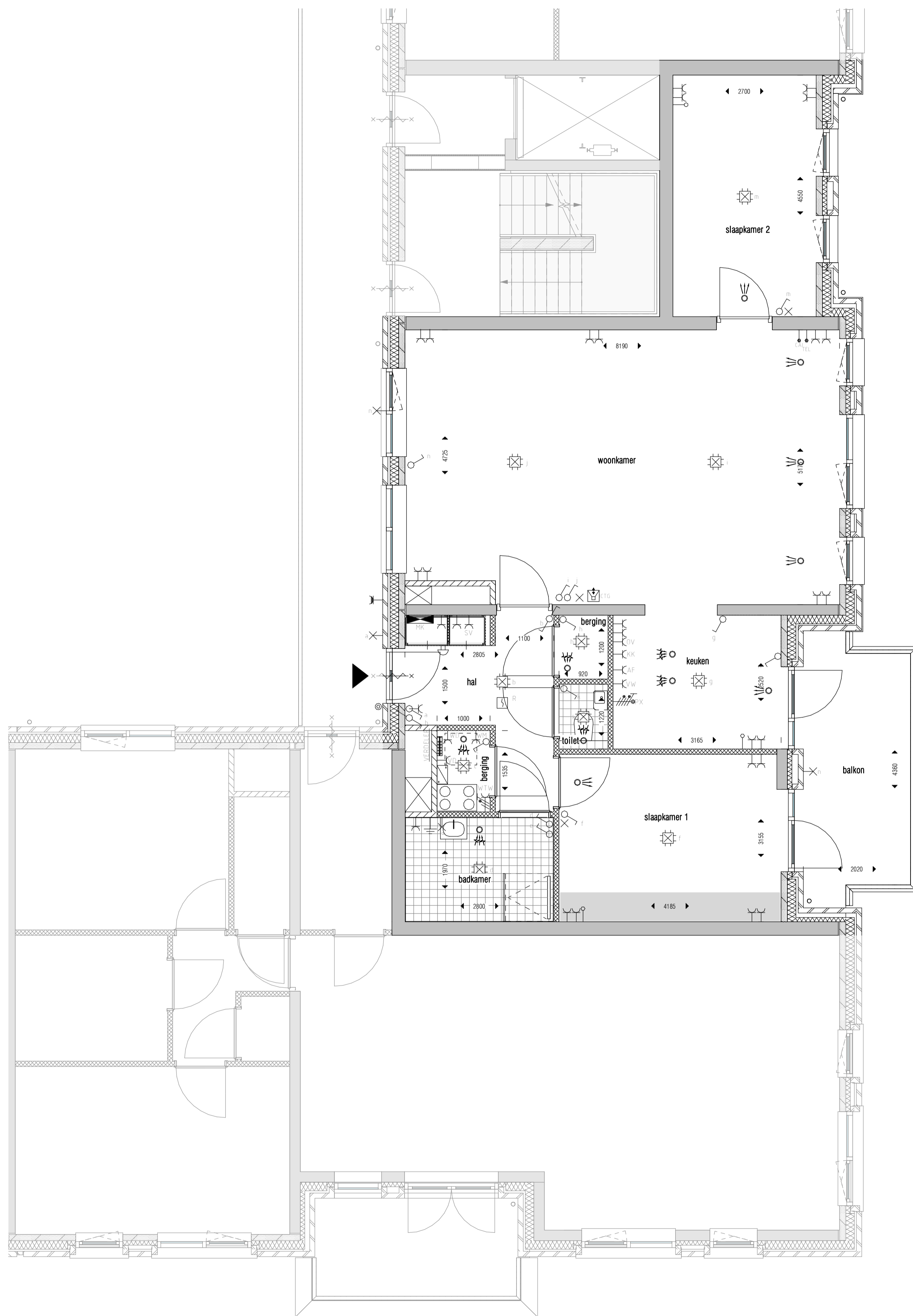
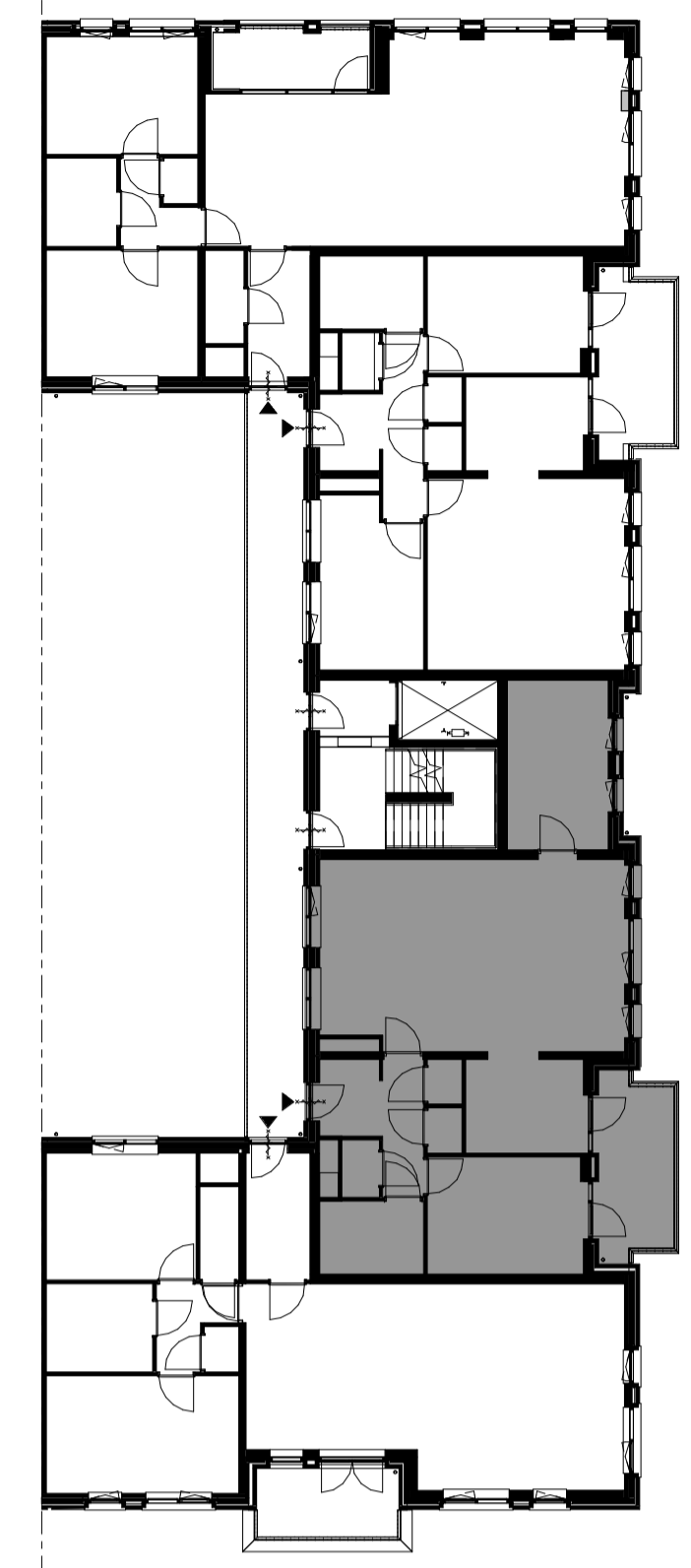




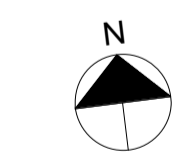
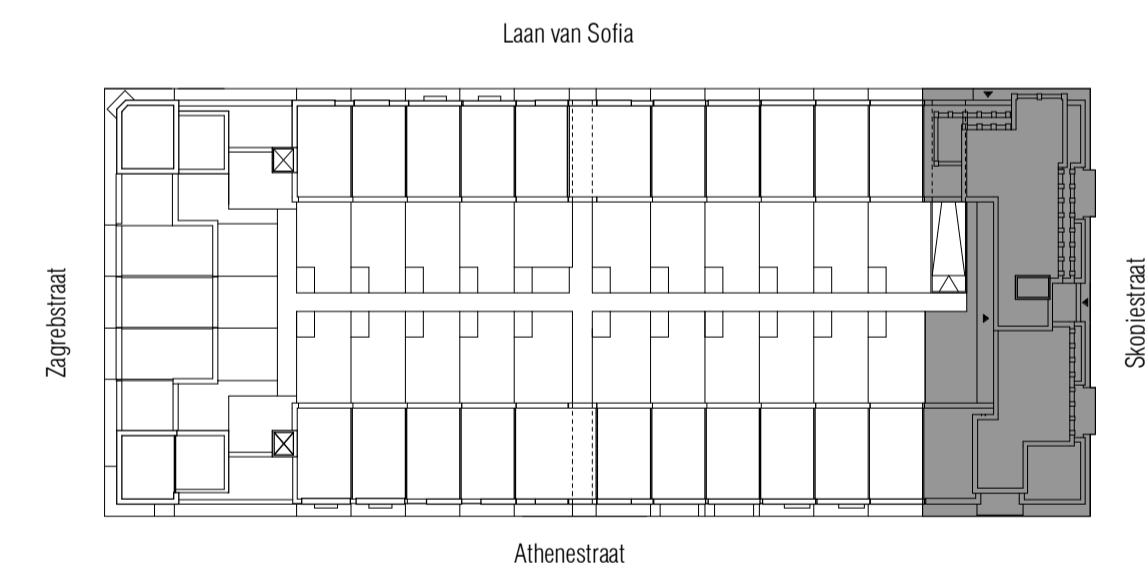
ENTREE GEVEL
1 : 200 Skopjestraat



PLATTEGROND - 2E VERDIEPING
1 : 50



2E VERDIEPING
1 : 200



SITUATIE
1 : 750

RENVOOI

- beton
- prefab beton
- metselwerk baksteen
- kalkzandsteen
- isolatie
- cellenbeton
- schuimbeton
- WBDO 30 min.
- deur zelsluitend, WBDO 30 min.
- o hemelwatervoer
- L loopdeur bij dubbele deur
- gaashekwerk met poort - 1800mm hoog
- betonstraatstenen
- betontegels
- krijstreepgebied

Basis voorzieningen niveau = BWN 2

Symbolenlijst E-installaties

| Symbol | Omschrijving |
|--------|---|
| ⊗ | Aansluitpunt licht |
| ⊕ | Aansluitpunt perflex |
| ⊕ | Armatuur |
| ⊕ | Armatuur met schemerschakelaar |
| ⊕ | Centraaldoos met lichtpunt |
| ⊕ | Melder, rook, optisch |
| ⊕ | Schakelaar, 1-polig |
| ⊕ | Schakelaar, 2-polig |
| ⊕ | Schakelaar, wissel |
| ⊕ | Thermostaatleiding, bedraad |
| ⊕ | CO2 opnemer, bedraad |
| ⊕ | Verdeelinrichting |
| ⊕ | Wandcontactdoos 1 fase, nul en beschermingscontact |
| ⊕ | Wandcontactdoos 1-voudig met beschermingscontact |
| ⊕ | Wandcontactdoos 1-voudig met beschermingscontact, waterdicht |
| ⊕ | Wandcontactdoos 2-voudig met beschermingscontact |
| ⊕ | Centraal aardpunt |
| ⊕ | Aardmat |
| ⊕ | Schal |
| ⊕ | Bedrukker |
| ⊕ | Aansluitpunt Cai / Telefoon |
| ⊕ | Bedrading zonerwing |
| ⊕ | Brandwerende deur 30min en zelsluitend |
| ⊕ | Loze leiding incl. trekdraden |
| ⊕ | Optie: extra lichtpunt in vide met schakelaar op de begane grond |
| ⊕ | In deze zone: dubbele wandcontactdoos, thermostaat type Honeywell HCE20, eventuele CO2-opnemer type Zehnder alphone |
| ⊕ | Omvormer PV-Panelen |
| ⊕ | Bewegingsmelder |

Symbolenlijst W-installaties

| | |
|---|----------------------------|
| ⊕ | AFZUIGROZET |
| ⊕ | TOEVOERROZET |
| ⊕ | VLOERVERWARMINGSVERDELER |
| ⊕ | WTW UNIT |
| ⊕ | AFLEVERSET STADSVERWARMING |
| ⊕ | GEVELKOM / BUITENKRAAN |

NOTE:
 • VOOR VENTILATIE HOEVEELHEDEN ZIE VENTILATIESTAAT.
 • LEIDINGLOOP IS INDICATIEF, DEZE DIENT VERDER UITGEWERKT TE WORDEN DOOR DE INSTALLATEUR VAN DIT BESTEK

De exacte plaatsen en afmetingen van aansluitpunten, ventilatieroosters, schachten, dakuitmondningen e.d. zijn indicatief op de tekeningen aangegeven en worden door de installateurs nader bepaald.

Aan deze getallen en plaatsen kunnen derhalve geen rechten ontleend worden.

U dient er rekening mee te houden dat, na het aanbrengen van wand- en vloerwerk (tegels, stukadoorwerk etc.) de netto bruikbare maten bij oplevering een aantal centimeters van de genoemde bruto maten kunnen afwijken.

Maten in millimeters.

De op de tekening aangegeven maten zijn "circa"-maten.

Arceringen zijn ter indicatie.

Derden dienen na oplevering altijd het werk zelf in te meten.

**HOOGE
STEENEN**
UTRECHT - LEIDSCHER REIJN

hurks

| OMSCHRIJVING | WIJZ. | DATUM | FORMAAT | GET. | GECONTR. |
|--------------|-------------------------------------|----------------------------|-------------|-------------------|----------------|
| KOW | OPDRACHTGEVER | Hurks Vastgoedontwikkeling | A1 | bc | |
| | SCHAAL | As indicated | 26-09-2019 | | |
| PROJECT | LRCO - ParkBlok | | PROJECTFASE | Technisch Ontwerp | |
| ONDERDEEL | verkooptekening - parkblok - PB A09 | | PROJECTNR. | A-2017666 | TEKENINGNUMMER |
| | | | | PB - A09 - C | |