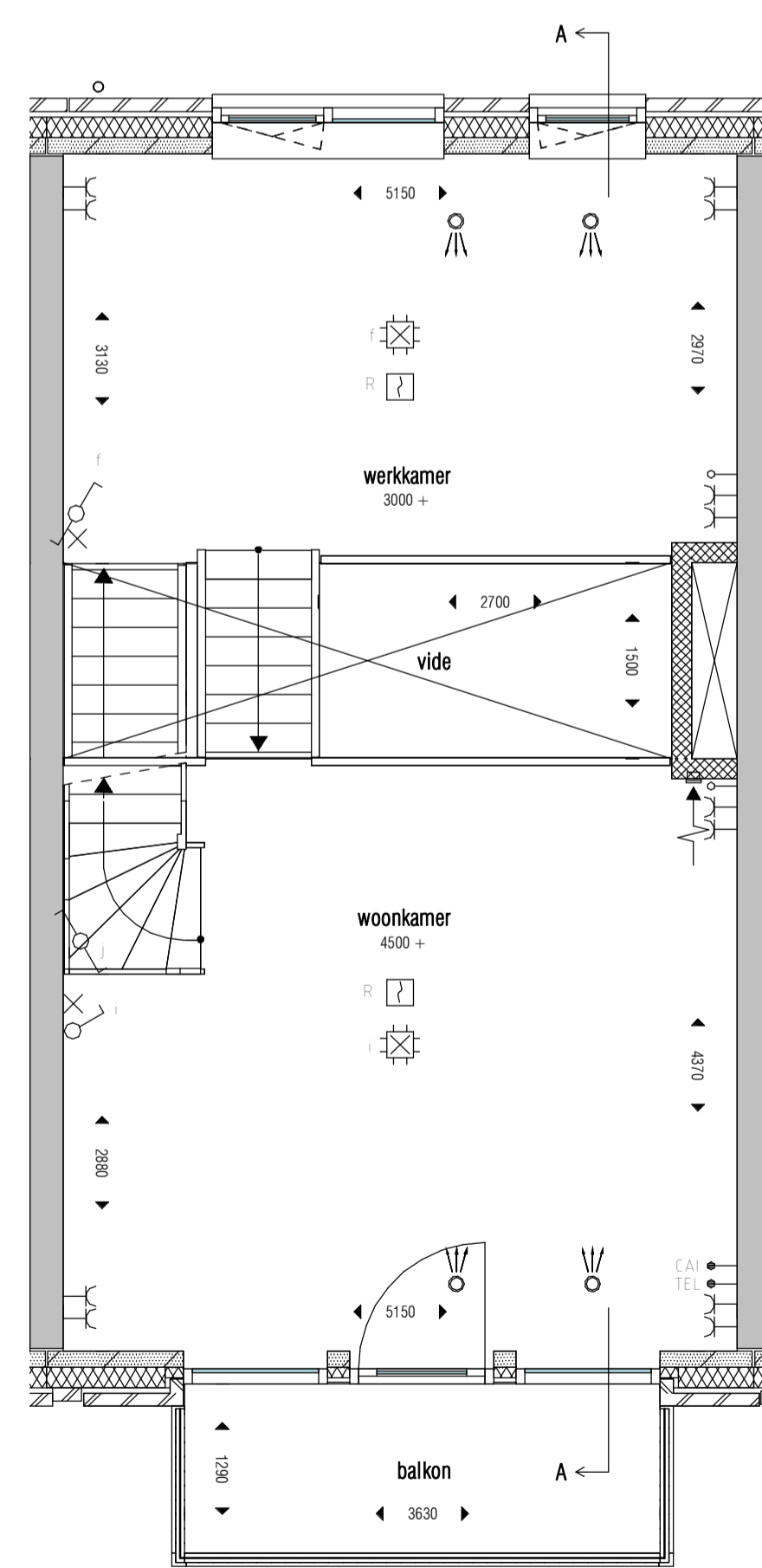
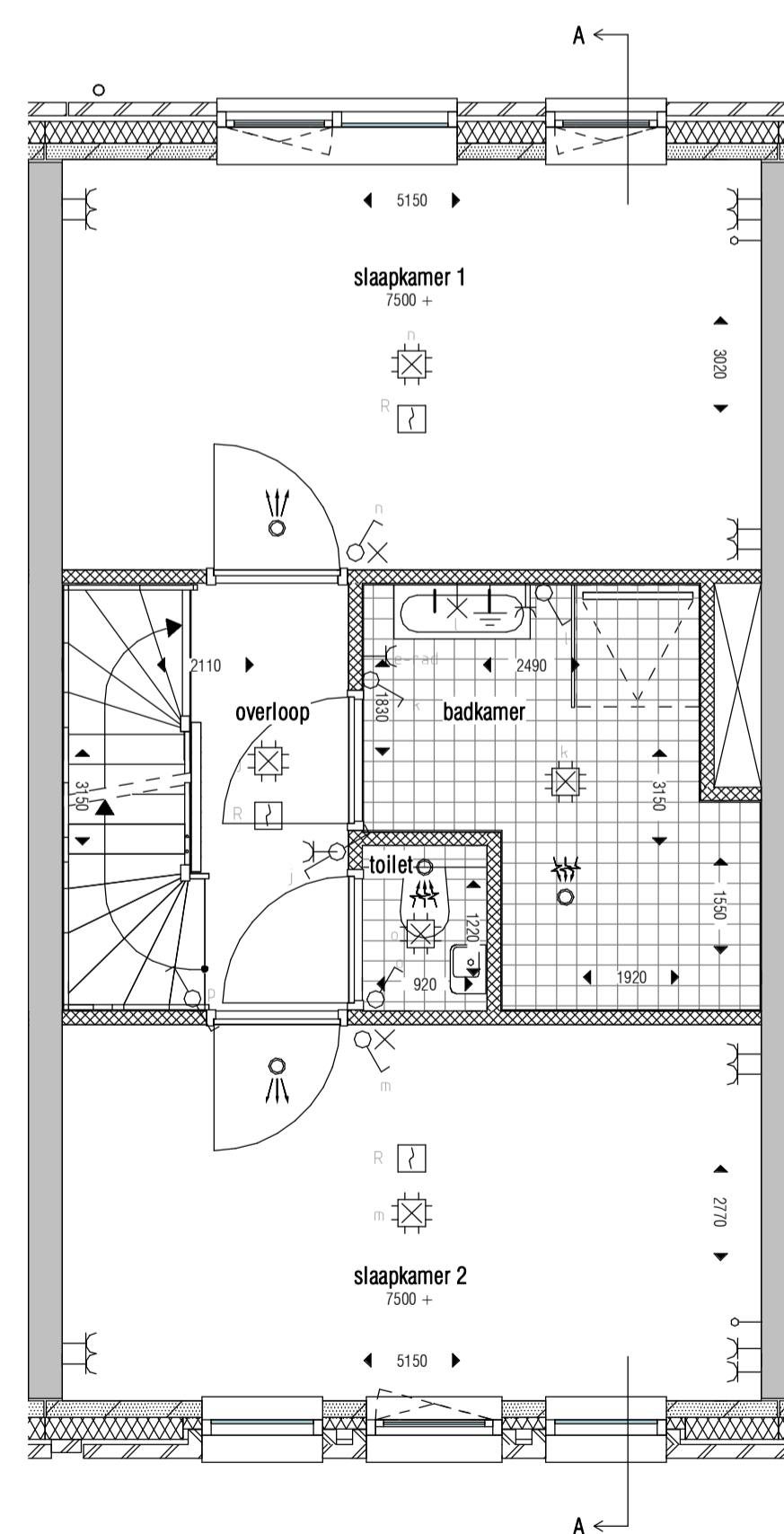


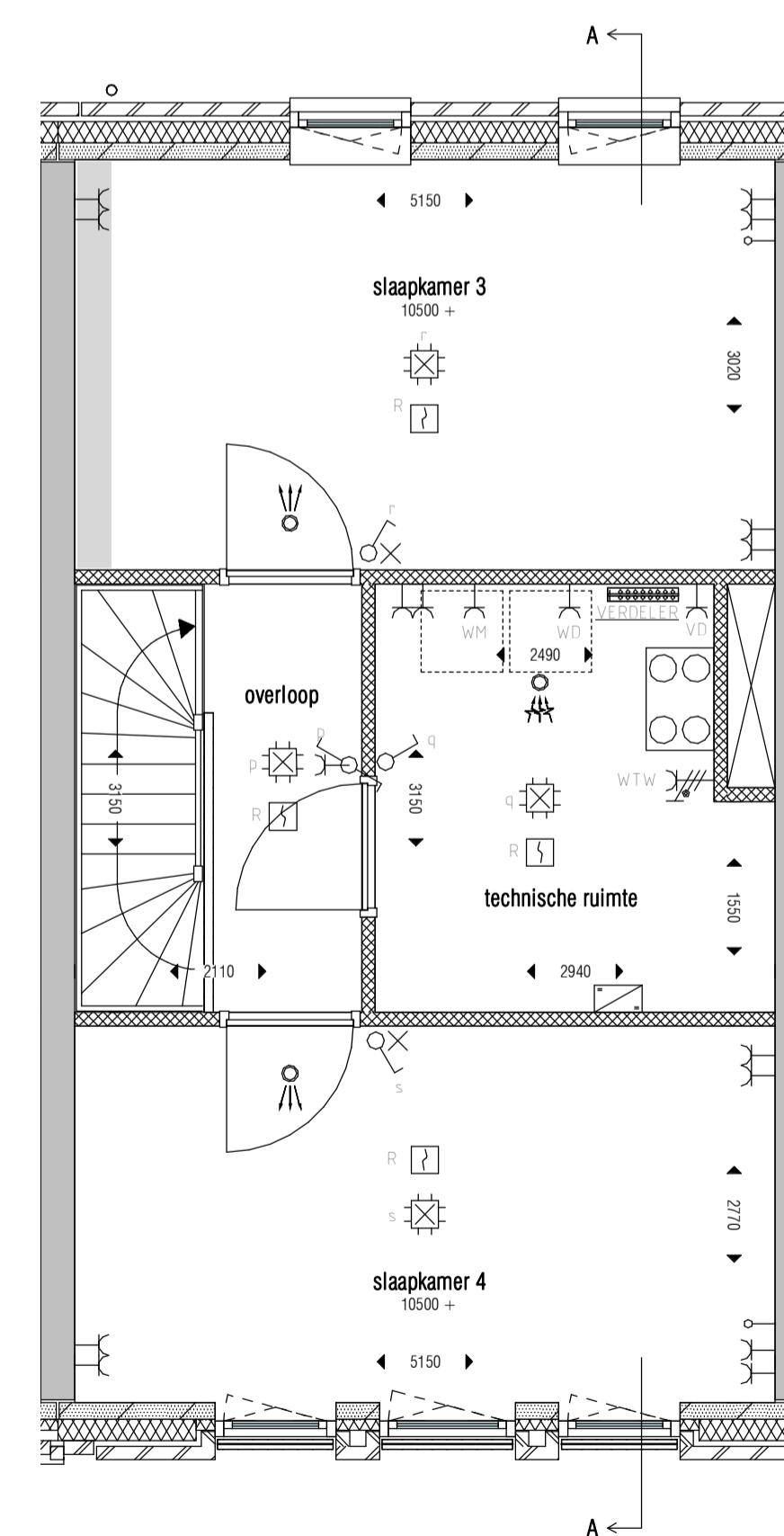
BEGANE GROND
1 : 50



1E VERDIEPING



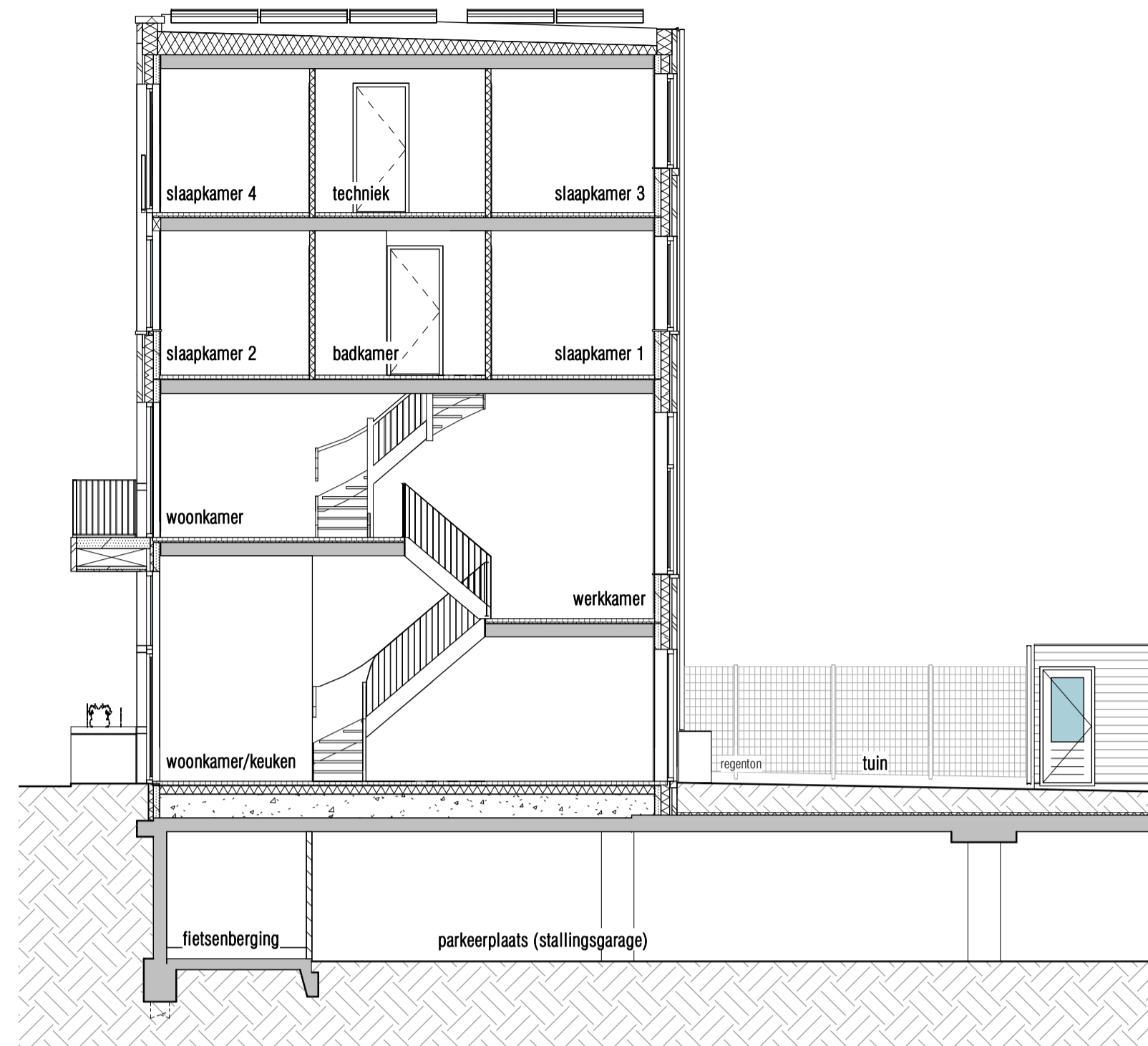
2E VERDIEPING



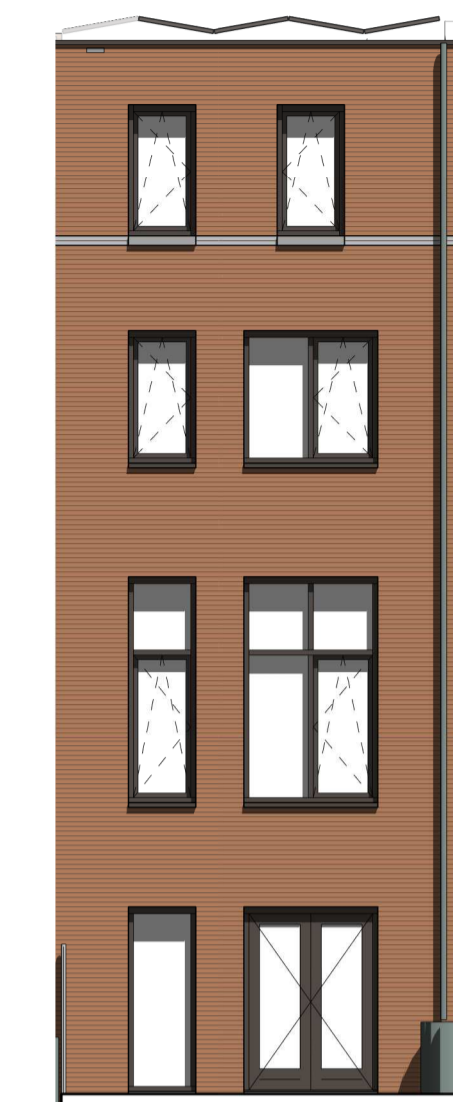
3E VERDIEPING



VOORGEVEL
1 : 100 Athenestraat



DOORSNEDE
A-A



ACHTERGEVEL

RENVOOI

—	beton
▨	prefab beton
▩	metsewerk baksteen
▧	alkzandsteen
▩	isolatie
▩	cellenbeton
▩	schuimbeton
—	WBDBO 30 min.
—	deur zelfsluitend, WBDBO 30 min.
○	hemelwaterafvoer
L	loopdeur bij dubbele deur
○	gashekkwerk met poort - 1800mm hoog
▩	betonstraatstenen
▩	betontegels
▩	krijtstreepgebied

Basis voorzieningen niveau = BVN 3

Symbolenlijst E-installaties

Symbol	Omschrijving
⊕	Aansluitpunt licht
⊕	Aansluitpunt peritex
⊕	Armatuur
⊕	Armatuur met schemerschakelaar
⊕	Centraaldoos met lichtpunt
⊕	Meisler, rook, optisch
⊕	Schakelaar, 1-polig
⊕	Schakelaar, 2-polig
⊕	Schakelaar, wissel
⊕	Thermostaatleiding, bedraad
⊕	CO2 opnemer, bedraad
⊕	Verdeelinrichting
⊕	Wandcontactdoos 1 Basis, nul en beschermingscontact
⊕	Wandcontactdoos 1-voudig met beschermingscontact
⊕	Wandcontactdoos 1-voudig met beschermingscontact, waterdicht
⊕	Wandcontactdoos 2-voudig met beschermingscontact
⊕	Centraal aansluitpunt
⊕	Aardmet
⊕	Schel
⊕	Bedrukker
⊕	Aansluitpunt Ciel / Telefoon
⊕	Bediening zwenkvering
⊕	Brandwerende deur 30min en zelfsluitend
⊕	Loze leiding ind. trekdraden
⊕	Optie: extra lichtpunt in vide met schakelaar op de begane grond
⊕	In deze zone: dubbele wandcontactdoos, thermostaat type Honeywell HCE20, eventuele CO2-opnemer type Zehnder alpine
⊕	Omvormer PV-Panelen
⊕	Bewegingsmelder

Symbolenlijst W-installaties

⊕	AFZUIGROZET
⊕	TOEVOERROZET
⊕	VLOERVERWARMINGSVERDELER
⊕	WTW UNIT
⊕	AFLEVERSET STADSVERWARMING
⊕	GEVELKOM / BUITENKRAAN

NOTE:
 • VOOR VENTILATIE HOEVEELHEDEN ZIE VENTILATIESTAAT.
 • LEIDINGLOOP IS INDICATIEF, DEZE DIENT VERDER UITGEWERKT TE WORDEN DOOR DE INSTALLATEUR VAN DIT BESTEK.

De exacte plaatsen en afmetingen van aansluitpunten, ventilatiroosters, schachten, dakuitmondingen e.d. zijn indicatief op de tekeningen aangegeven en worden door de installateurs nader bepaald.

Aan deze getallen en plaatsen kunnen derhalve geen rechten ontleend worden.

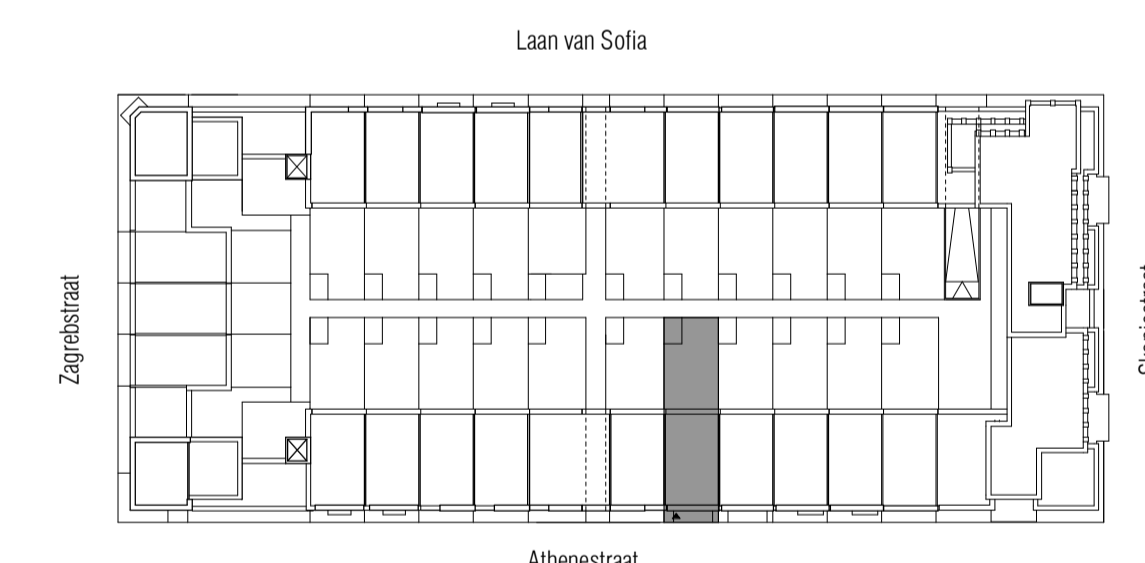
U dient er rekening mee te houden dat, na het aanbrengen van wand- en vloerwerk (tegels, stukadoorswerk etc.) de netto bruikbare maten bij oplevering een aantal centimeters van de genoemde bruto maten kunnen afwijken.

Maten in millimeters.

De op de tekening aangegeven maten zijn 'circa'-maten.

Aceringen zijn ter indicatie.

Derden dienen na oplevering altijd het werk zelf in te meten.



SITUATIE
1 : 750

HOOGE
STEENEN
UTRECHT - LEIDSCHER RYJN



OMSCHRIJVING	WIJZ.	DATUM	FORMAAT	GET.	GECONTR.
KOW	OPDRACHTGEVER	Hurks Vastgoedontwikkeling	SCHAAL	bc	
	AS INDICATED		DATUM	26-09-2019	
PROJECT	LRCO - ParkBlok	PROJECTFASE	Technisch Ontwerp		
ONDERDEEL	verkooptekening - parkblok - PB 25	PROJECTNR.	A-2017666	TEKENINGNUMMER	PB - 25 - As