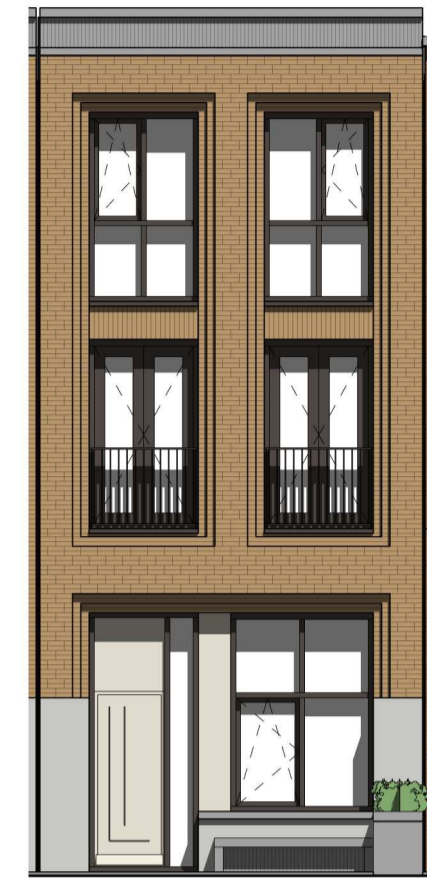
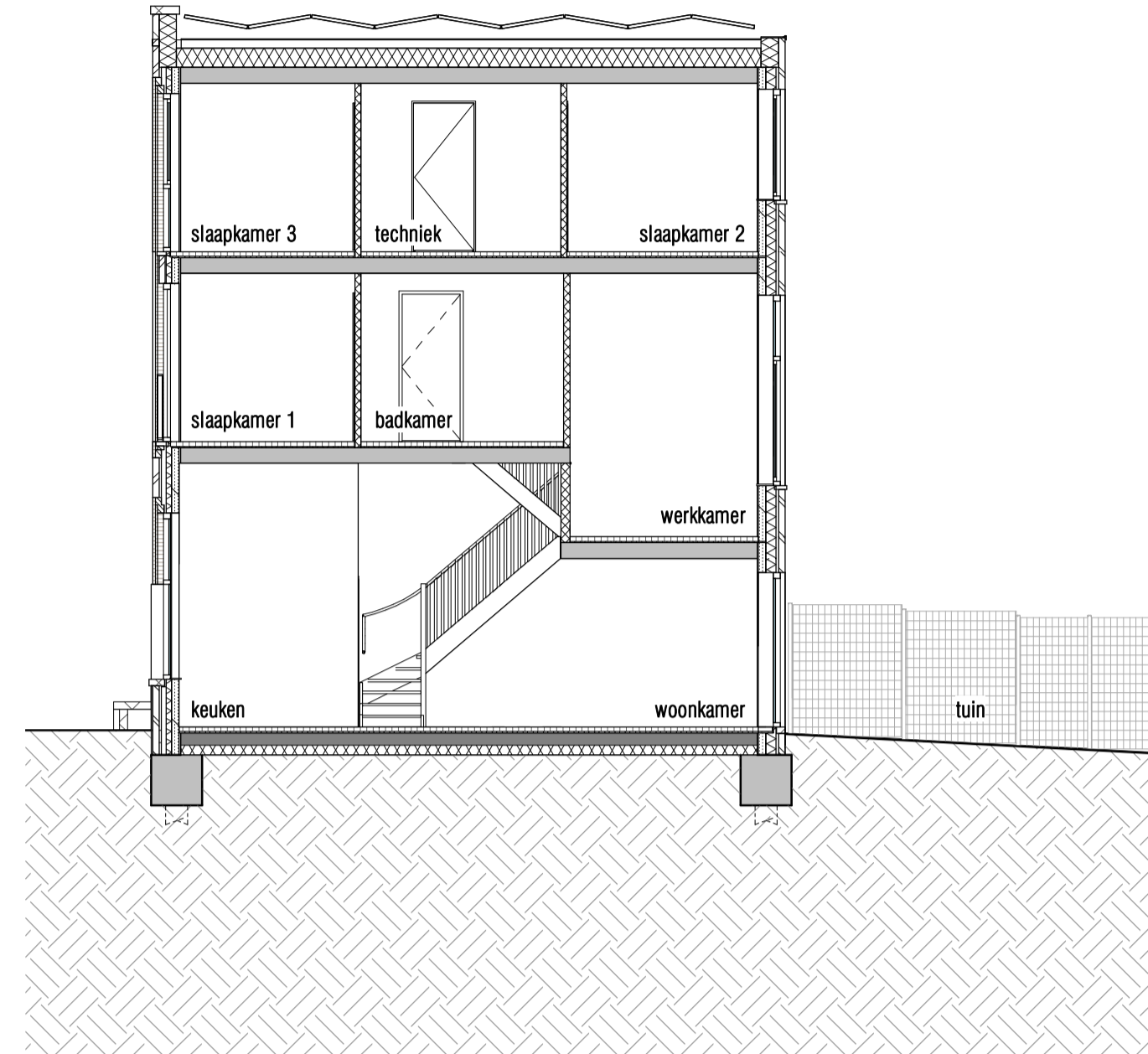


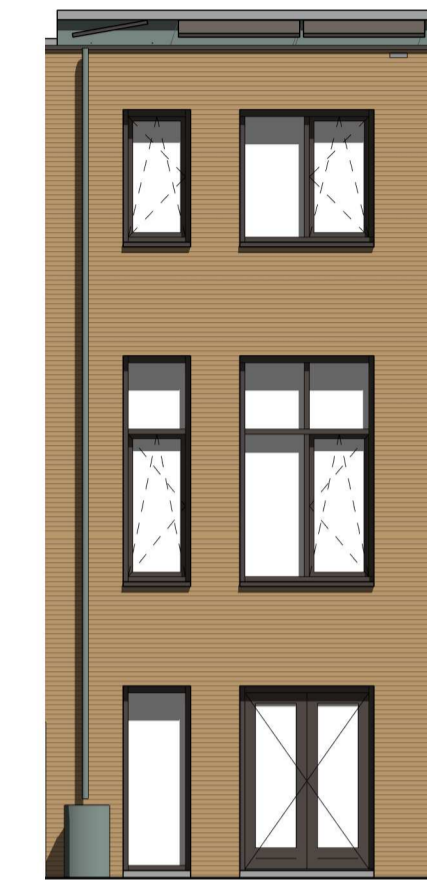
BEGANE GROND
1 : 50



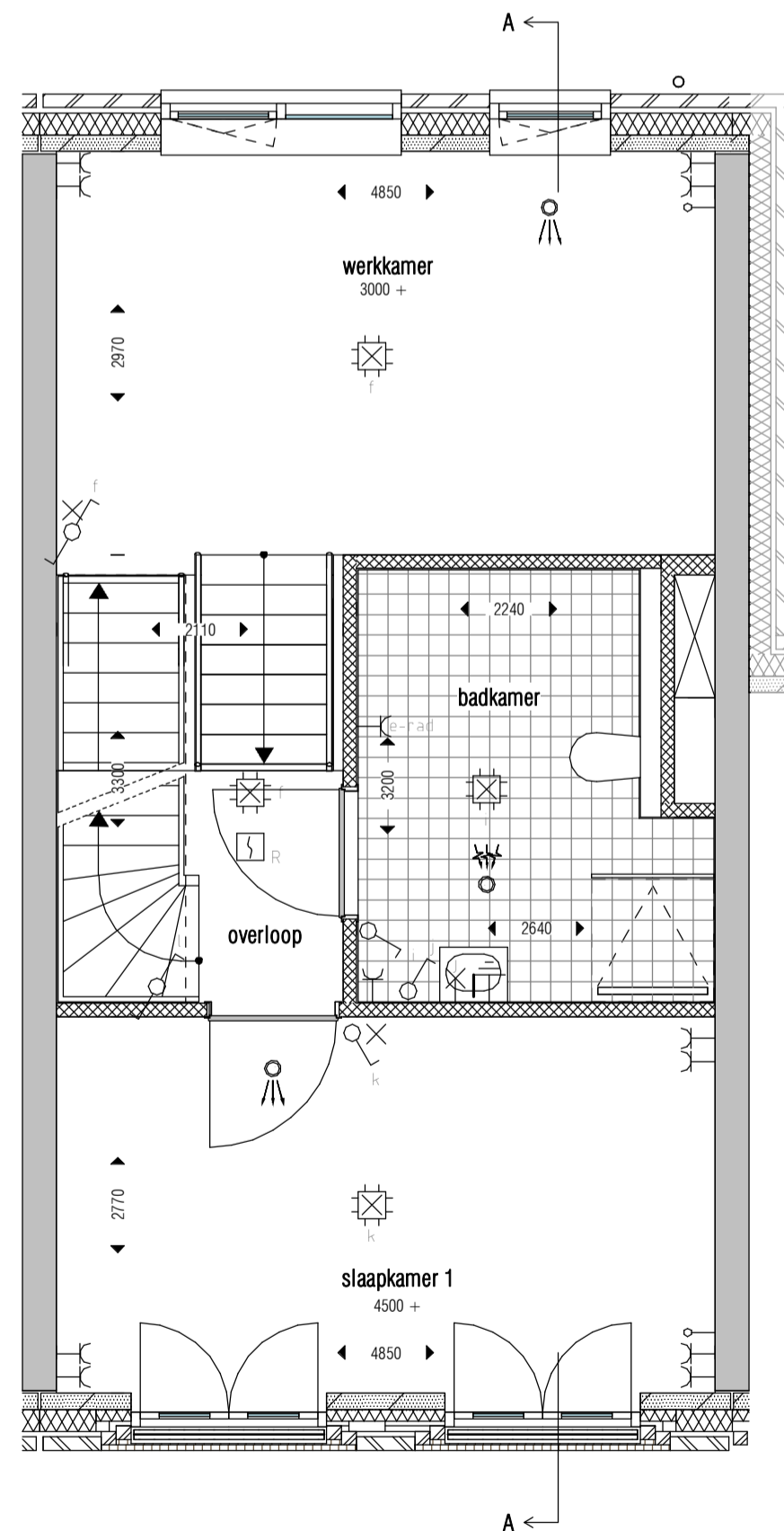
VOORGEVEL
1 : 100 Zagrebstraat



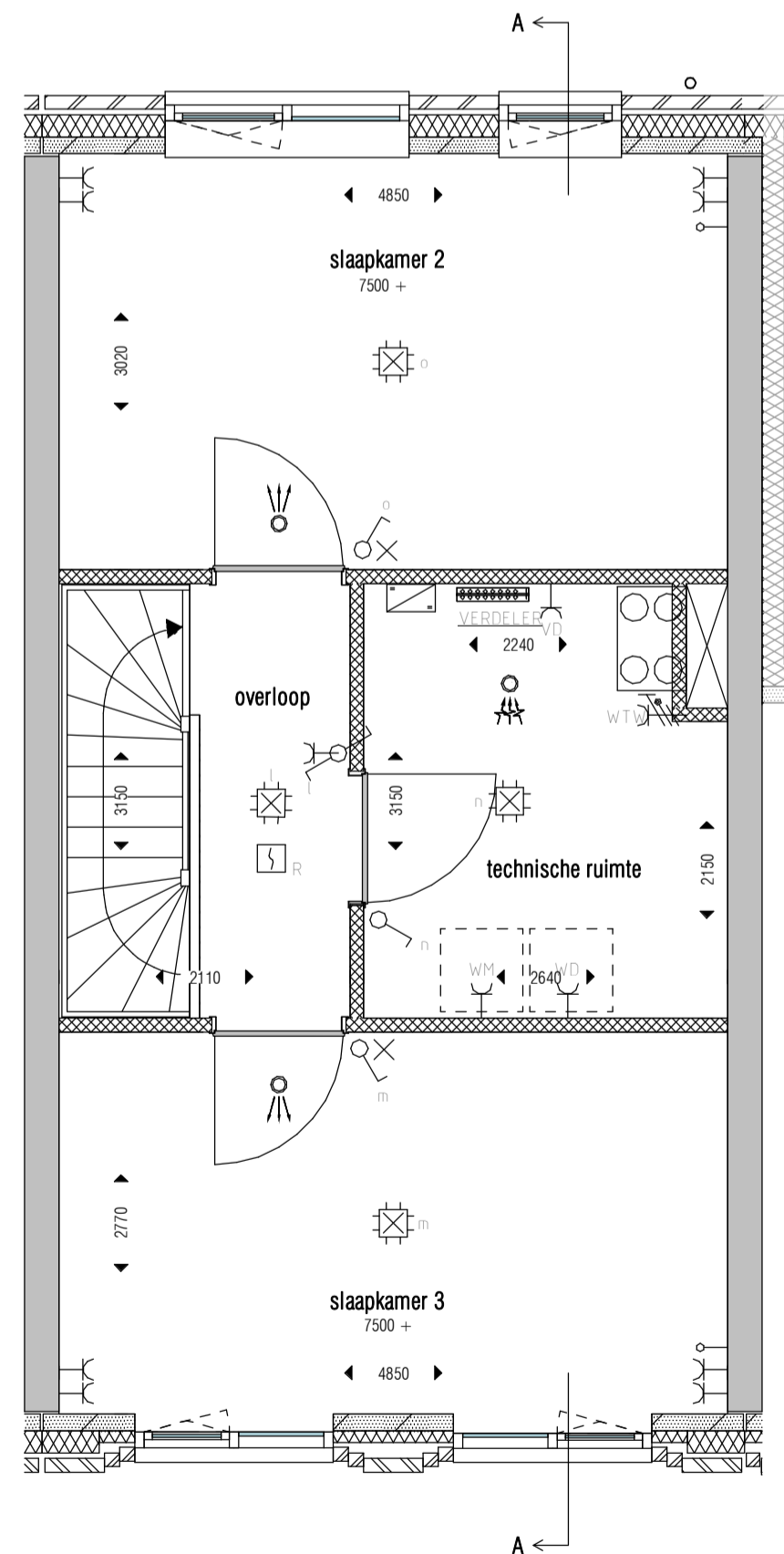
DOORSNEDE
A-A



ACHTERGEVEL



1E VERDIEPING



2E VERDIEPING

RENVOOI

	beton
	prefab beton
	metselwerk baksteen
	alkzandsteen
	isolatie
	cellenbeton
	schuimbeton
	WBDBO 30 min.
	deur zelfsluitend, WBDBO 30 min.
	hemelwaterafoer
	loopdeur bij dubbele deur
	gashekwerk met poort - 1800mm hoog
	betonstraatstenen
	betontegels
	krijtstreepgebied

Basis voorzieningen niveau = BVN 2

Symbolenlijst E-installaties

Symbol	Omschrijving
	Aansluitpunt licht
	Aansluitpunt periox
	Armatuur
	Armatuur met schemerschakelaar
	Centraalschakelaar met lichtpunt
	Meester, rook, optisch
	Schakelaar, 1-polig
	Schakelaar, 2-polig
	Schakelaar, wissel
	Thermostaatleiding, bedraad
	CO2 opnemer, bedraad
	Verdeelinrichting
	Wandcontactdoos 1 fase, nul en beschermingscontact
	Wandcontactdoos 1-voudig met beschermingscontact
	Wandcontactdoos 1-voudig met beschermingscontact, waterdicht
	Wandcontactdoos 2-voudig met beschermingscontact
	Centraal aardpunt
	Aardmet
	Schel
	Bedrukker
	Aansluitpunt Ciel / Telefoon
	Bediening zoverwing
	Brandwerende deur 30min en zelfsluitend
	Loze leiding ind. trekdraden
	Optie: extra lichtpunt in vide met schakelaar op de begane grond
	In deze zone: dubbele wandcontactdoos, thermostaat type Honeywell HCE20, eventuele CO2-opnemer type Zehnder alpine
	Omvormer PV-Panelen
	Bewegingsmelder

Symbolenlijst W-installaties

	AFZUIGROZEET TOEVOERROZEET
	VLOERWARMINGSVERDELER
	WTW UNIT
	AFLEVERSET STADSVERWARMING
	GEVELKOM / BUITENKRAAN

NOTE:
 • VOOR VENTILATIE HOEVEELHEDEN ZIE VENTILATIESTAAT.
 • LEIDINGLOOP IS INDICATIEF, DEZE DIEN VERDER UITGEWERKT TE WORDEN DOOR DE INSTALLATEUR VAN DIT BESTEK.

De exacte plaatsen en afmetingen van aansluitpunten, ventilatieoosters, schachten, dakuitmondingen e.d. zijn indicatief op de tekeningen aangegeven en worden door de installateurs nader bepaald.

Aan deze getallen en plaatsen kunnen derhalve geen rechten ontleend worden.

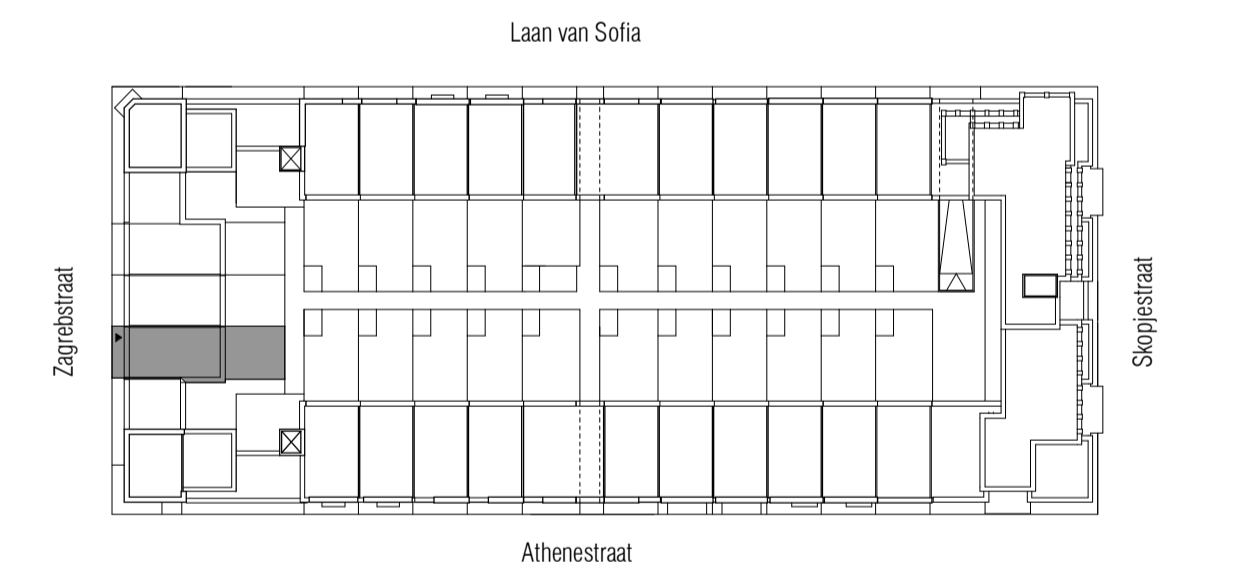
U dient er rekening mee te houden dat, na het aanbrengen van wand- en vloerwerk (tegels, stukadoorswerk etc.) de netto bruikbare maten bij oplevering een aantal centimeters van de genoemde bruto maten kunnen afwijken.

Maten in millimeters.

De op de tekening aangegeven maten zijn "circa"-maten.

Aceringen zijn ter indicatie.

Derden dienen na oplevering altijd het werk zelf in te meten.



SITUATIE
1 : 750

HOOGE
STEENEN
UTRECHT - LEIDSCHER REIJN



OMSCHRIJVING	WIJZ.	DATUM	FORMAAT	GET.	GECONTR.
KOW	OPDRACHTGEVER	Hurks Vastgoedontwikkeling	A1	bc	
	SCHAAL	As indicated		DATUM	26-09-2019
PROJECT	LRCO - ParkBlok		PROJECTFASE	Technisch Ontwerp	
ONDERDEEL			PROJECTNR.	TEKENINGNUMMER	
verkooptekening - parkblok - PB 16			A-2017666	PB - 16 - E	