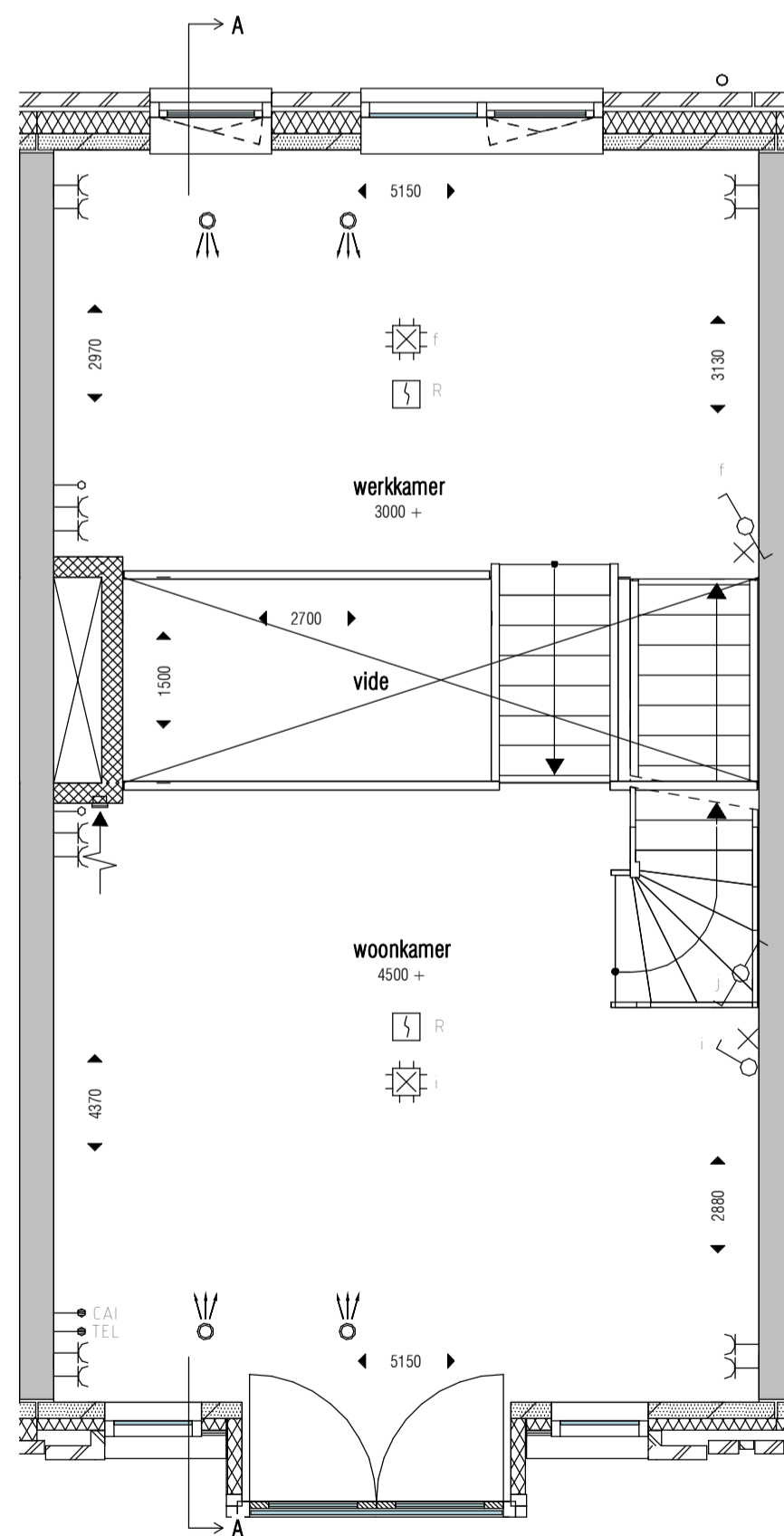


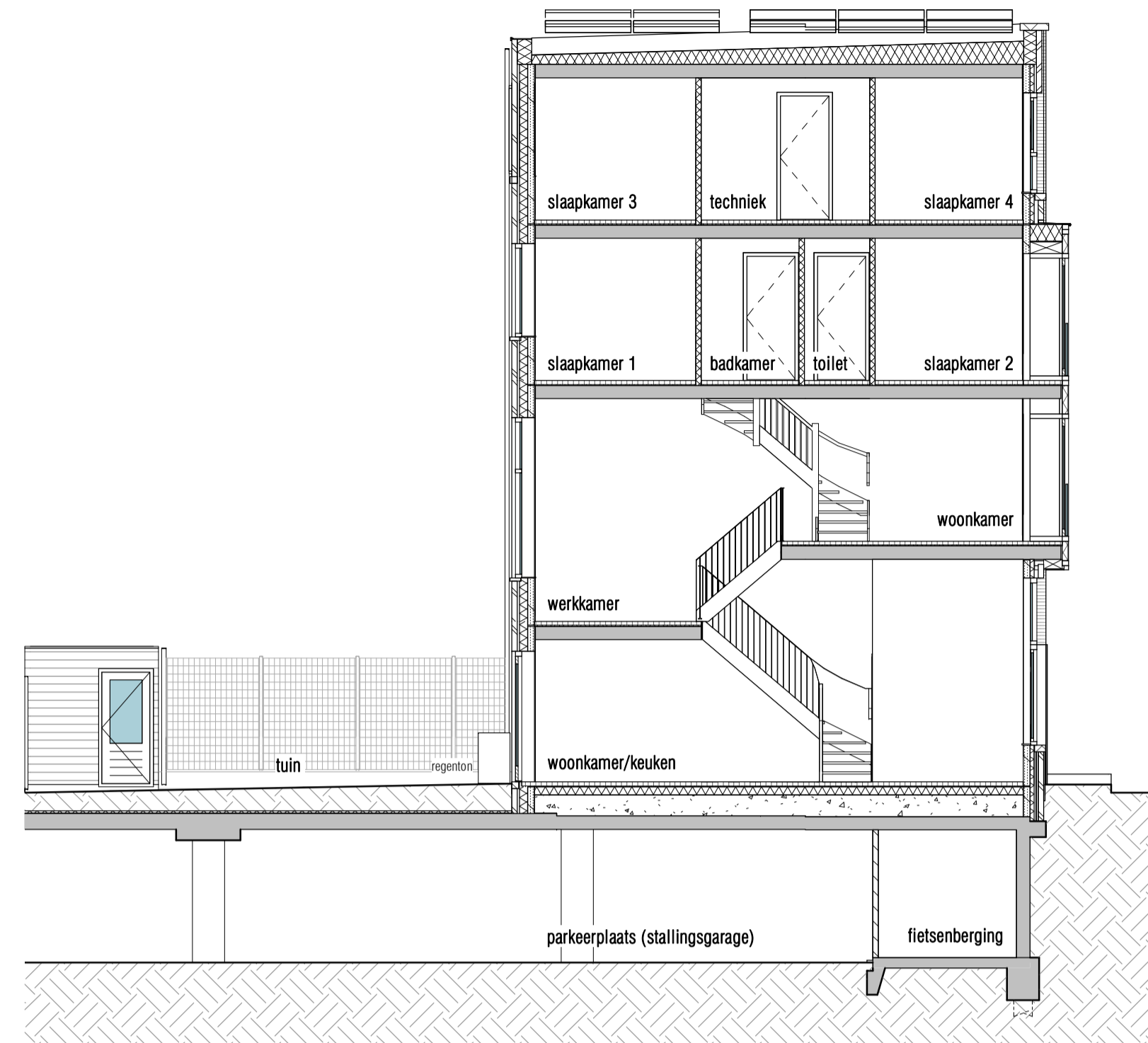
BEGANE GROND
1:50



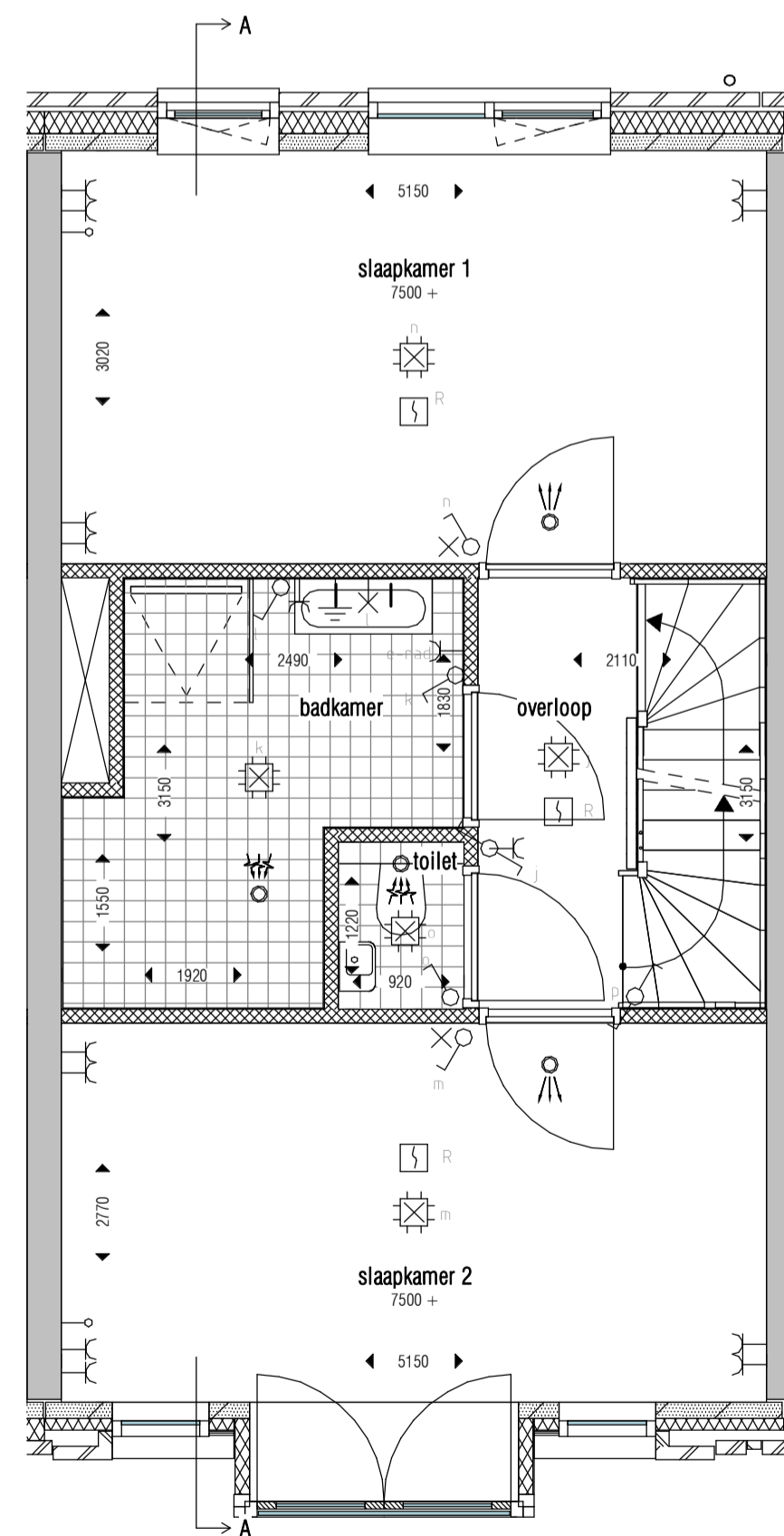
ACHTERGEVEL
1:100



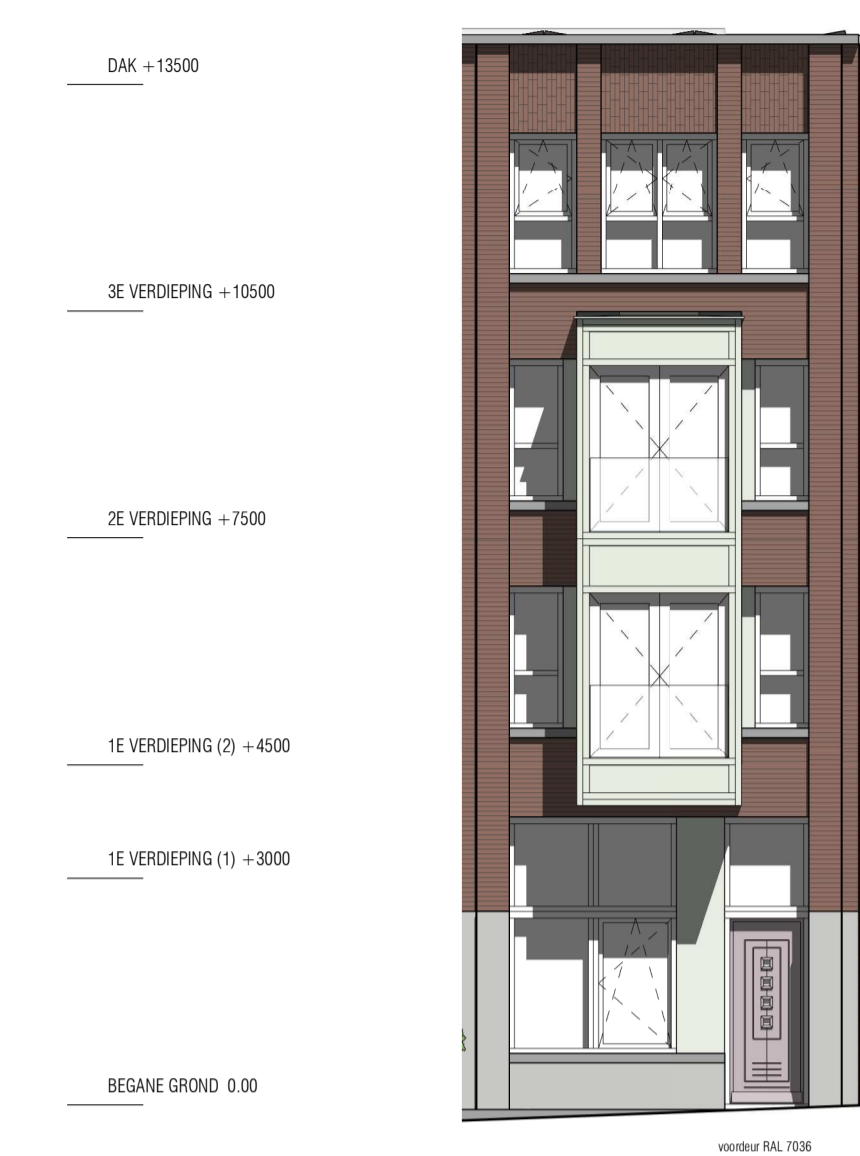
1E VERDIEPING



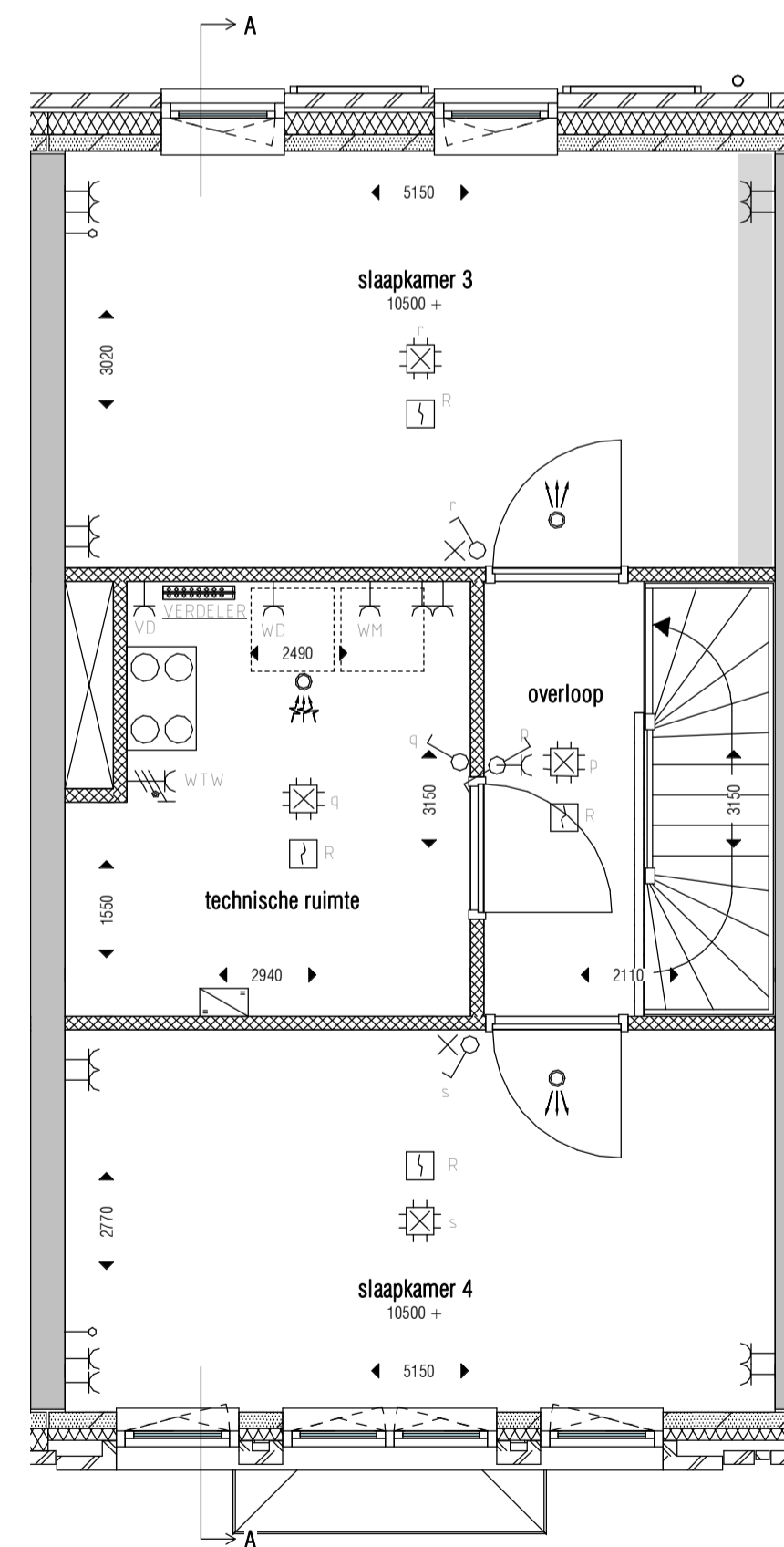
DOORSNEDE
A-A



2E VERDIEPING



VOORGEVEL
Laan van Sofia



3E VERDIEPING

RENVOOI

- beton
- ▨ pefab beton
- ▨ metselwerk baksteen
- ▨ kalkzandsteen
- ▨ isolatie
- ▨ cellenbeton
- ▨ schuimbeton
- WBDO 30 min.
- deur zelfsluitend, WBDO 30 min.
- hemelwaterafvoer
- loopdeur bij dubbele deur
- gashekwerk met poort - 1800mm hoog
- ▨ betonstraatstenen
- ▨ betontegels
- ▨ krijtstreepgebied

Basis voorzieningen niveau = BVN 3

Symbolenlijst E-installaties

Symbol	Omschrijving
⊕	Aansluitpunt licht
⊖	Aansluitpunt periox
⊕	Armatuur
⊕	Armatuur met schemerschakelaar
⊕	Centraaldoos met lichtpunt
⊕	Meisler, rook, optisch
⊕	Schakelaar, 1-polig
⊕	Schakelaar, 2-polig
⊕	Schakelaar, wisel
⊕	Thermostaatleiding, bedraad
⊕	CO2 opnemer, bedraad
⊕	Verdeelinrichting
⊕	Wandcontactdoos 1 fase, nul en beschermingscontact
⊕	Wandcontactdoos 1-voudig met beschermingscontact
⊕	Wandcontactdoos 1-voudig met beschermingscontact, waterdicht
⊕	Wandcontactdoos 2-voudig met beschermingscontact
⊕	Centraal aardpunt
⊕	Aardmet
⊕	Schel
⊕	Bedrukker
⊕	Aansluitpunt Ciel / Telefoon
⊕	Beslissing zoverwing
⊕	Brandwerende deur 30min en zelfsluitend
⊕	Loze leiding ind. trekdraden
⊕	Optie: extra lichtpunt in vide met schakelaar op de begane grond
⊕	In deze zone: dubbele wandcontactdoos, thermostaat type Honeywell HCE20, eventuele CO2-opnemer type Zehnder alpine
⊕	Omvormer PV-Panelen
⊕	Bewegingsmelder

Symbolenlijst W-installaties

Symbol	Omschrijving
⊕	Afzuigrozet
⊕	Toevoerrozet
⊕	Vloerverwarmingverdelers
⊕	WTW Unit
⊕	Afleverzet stadsverwarming
⊕	Gevelkom / Buitenkraan

- NOTE:
- VOOR VENTILATIE HOEVEELHEDEN ZIE VENTILATIESTAAT.
 - LEDINGLOOP IS INDICATIEF, DEZE DIENST VERDER UITGEWERKT WORDEN DOOR DE INSTALLATEUR VAN DIT BESTEK.

De exacte plaatsen en afmetingen van aansluitpunten, ventilatieoosters, schachten, dakuitmondingen e.d. zijn indicatief op de tekeningen aangegeven en worden door de installateurs nader bepaald.

Aan deze getallen en plaatsen kunnen derhalve geen rechten ontleend worden.

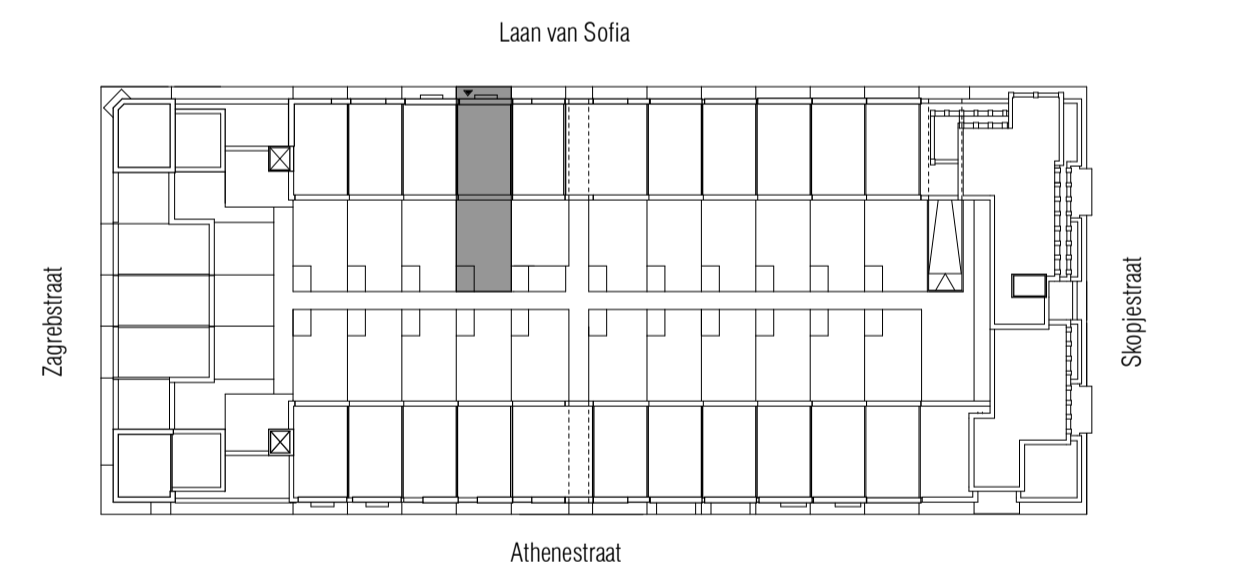
U dient er rekening mee te houden dat, na het aanbrengen van wand- en vloerwerk (tegels, stukadoorswerk etc.) de netto bruikbare maten bij oplevering een aantal centimeters van de genoemde bruto maten kunnen afwijken.

Maten in millimeters.

De op de tekening aangegeven maten zijn "circa"-maten.

Aceringen zijn ter indicatie.

Derden dienen na oplevering altijd het werk zelf in te meten.



SITUATIE
1:750

**HOOGE
STEENEN**
UTRECHT - LEIDSCHER REIJN



OMSCHRIJVING	WIJZ.	DATUM	GET.	GECONTR.
KOW PROJECT LRCO - ParkBlok ONDERDEEL verkooptekening - parkblok - PB 08	OPDRACHTGEVER Hurks Vastgoedontwikkeling	FORMAAT A1 SCHAAL As indicated	GET. bc DATUM 26-09-2019	GECONTR.
	PROJECTFASE Technisch Ontwerp		PROJECTNR. A-2017666	TEKENINGNUMMER PB - 08 - A