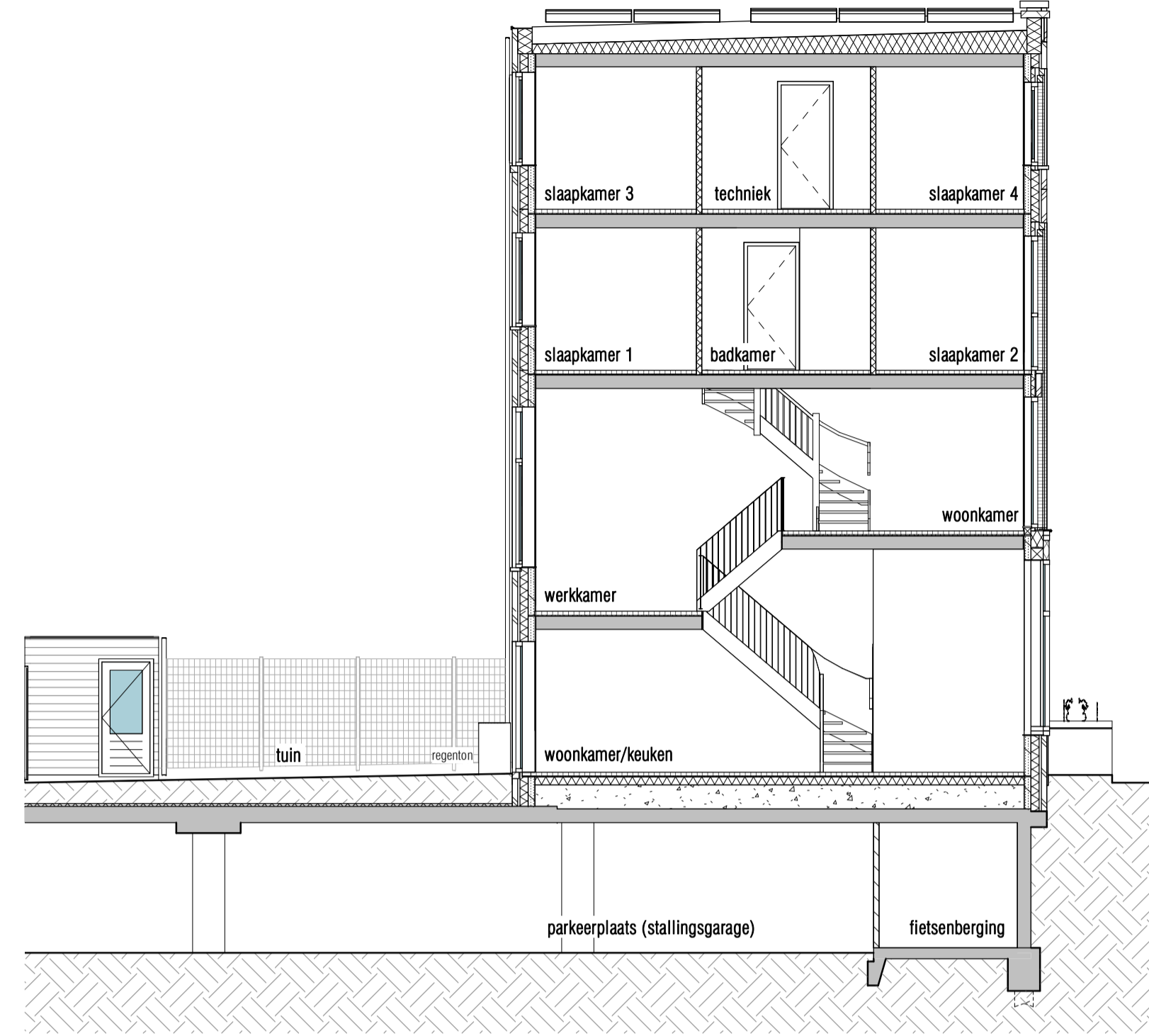


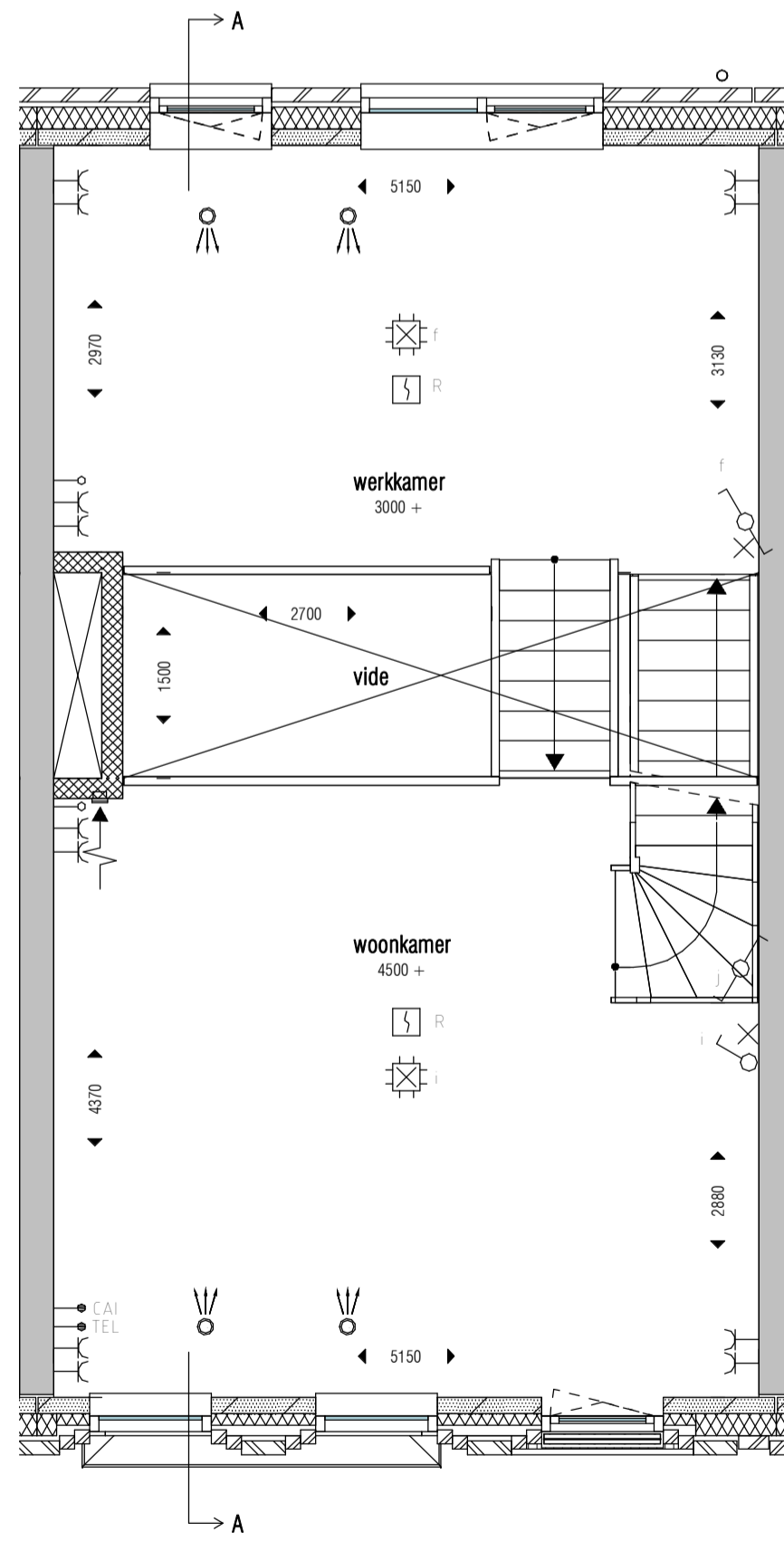
BEGANE GROND
1:50



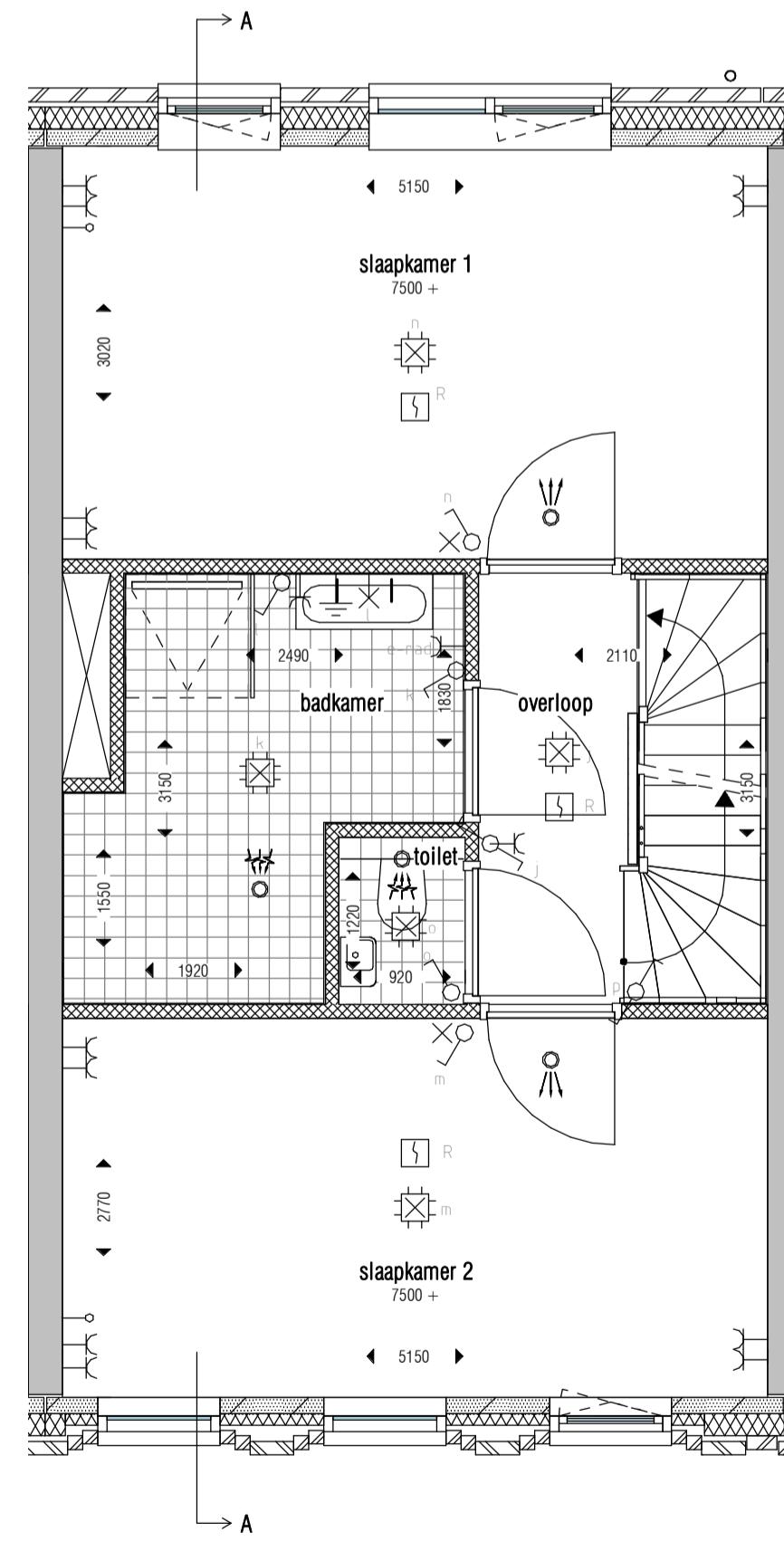
ACHTERGEVEL
1:100



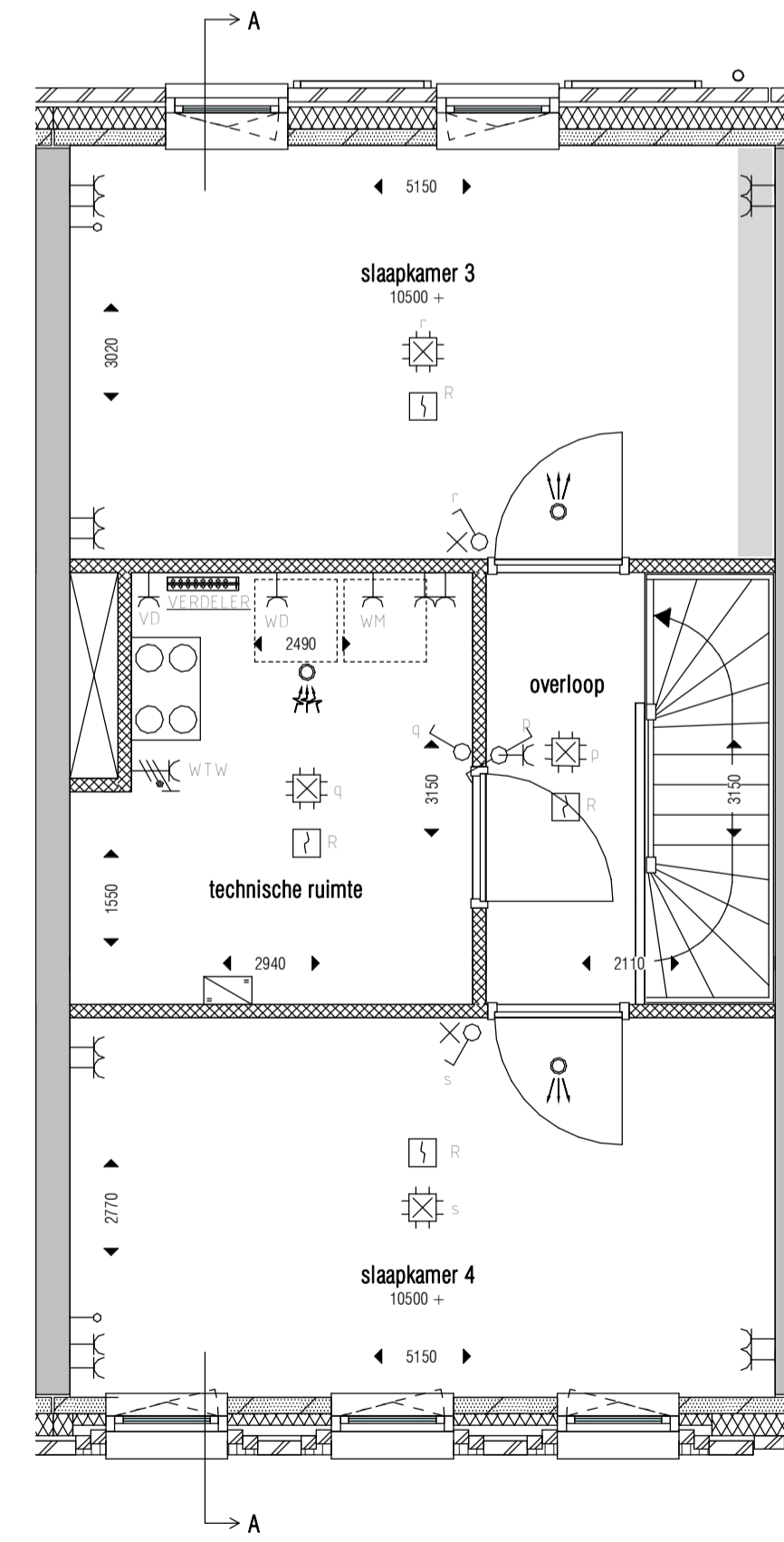
DOORSNEDE
A-A



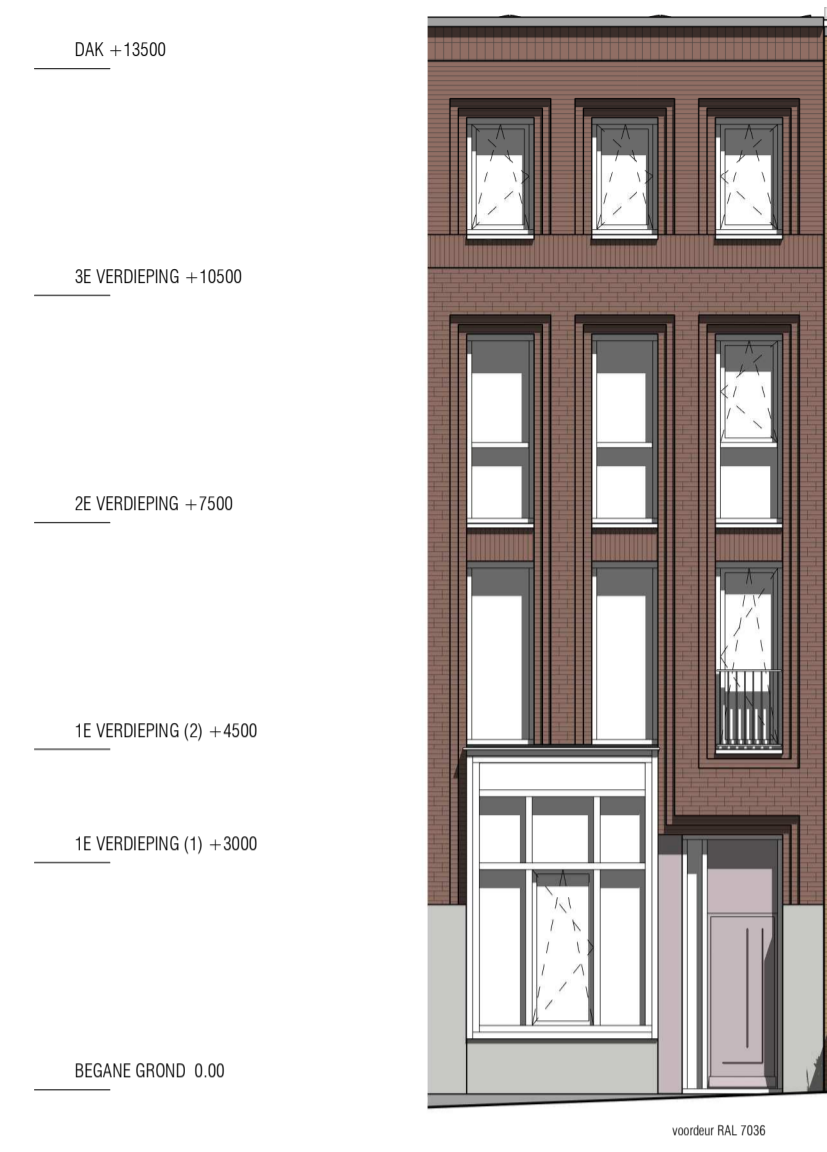
1E VERDIEPING



2E VERDIEPING



3E VERDIEPING



VOORGEVEL
Laan van Sofia

RENVOOI

—	beton
▨	prefab beton
▩	metselfwerk baksteen
▧	kalkzandsteen
▦	isolatie
▤	cellenbeton
▥	schuimbeton
—	WBDBO 30 min.
—	deur zelfsluitend, WBDBO 30 min.
○	hemelwaterafvoer
L	loopdeur bij dubbele deur
○	gashekkwerk met poort - 1800mm hoog
▨	betonstraatstenen
▩	betontegels
▧	krijtstreepgebied

Basis voorzieningen niveau = BVN 3

Symbolenlijst E-installaties

Symbol	Omschrijving
⊕	Aansluitpunt licht
⊖	Aansluitpunt periox
⊗	Armatuur
⊕	Armatuur met schemerschakelaar
⊖	Centraaldoos met lichtpunt
⊗	Meisler, rook, optisch
⊕	Schakelaar, 1-polig
⊖	Schakelaar, 2-polig
⊗	Schakelaar, wissel
⊕	Thermostaatleiding, bedraad
⊖	CO2 opnemer, bedraad
⊗	Verdeelinrichting
⊕	Wandcontactdoos 1 fase, nul en beschermingscontact
⊖	Wandcontactdoos 1-voudig met beschermingscontact
⊗	Wandcontactdoos 1-voudig met beschermingscontact, waterdicht
⊕	Wandcontactdoos 2-voudig met beschermingscontact
⊖	Centraal aardpunt
⊗	Aardmet
⊕	Schel
⊖	Bedrukker
⊗	Aansluitpunt Ciel / Telefoon
⊕	Beslissing zoverwing
⊖	Brandwerende deur 30min en zelfsluitend
⊗	Loze leiding ind. trekdraden
⊕	Optie: extra lichtpunt in vide met schakelaar op de begane grond
⊖	In deze zone: dubbele wandcontactdoos, thermostaat type Honeywell HCE20, eventuele CO2-opnemer type Zehnder alpine
⊗	Omvormer PV-Panelen
⊕	Bewegingsmelder

Symbolenlijst W-installaties

Symbol	Omschrijving
⊕	Afzuigrozet
⊖	Toevoerrozet
⊗	Vloerverwarmingsverdelers
⊕	WTW Unit
⊖	Afleverstadsverwarming
⊗	Gevelkom / Buitenkraan

NOTE:
 • VOOR VENTILATIE HOEVELEDEN ZIE VENTILATIESTAAT.
 • LEDINGLOOP IS INDICATIEF, DEZE DIENT VERDER UITGEWERKTE WORDEN DOOR DE INSTALLATEUR VAN DIT BESTEK.

De exacte plaatsen en afmetingen van aansluitpunten, ventilatieoosters, schachten, dakuitmondingen e.d. zijn indicatief op de tekeningen aangegeven en worden door de installateurs nader bepaald.

Aan deze getallen en plaatsen kunnen derhalve geen rechten ontleend worden.

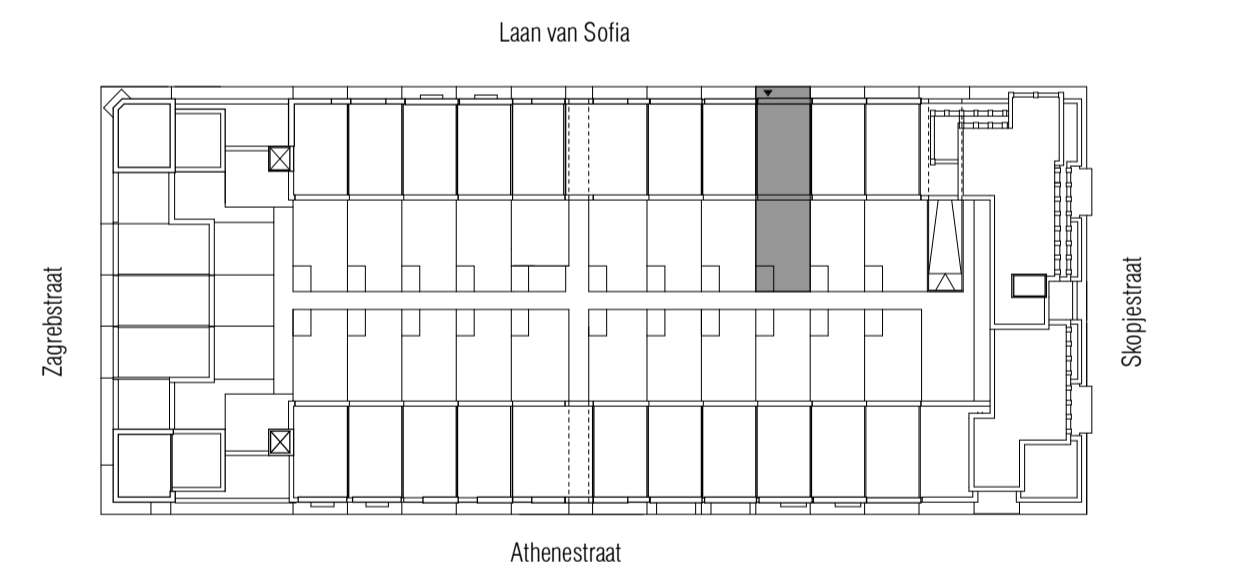
U dient er rekening mee te houden dat, na het aanbrengen van wand- en vloerwerk (tegels, stukadoorswerk etc.) de netto bruikbare maten bij oplevering een aantal centimeters van de genoemde bruto maten kunnen afwijken.

Maten in millimeters.

De op de tekening aangegeven maten zijn "circa"-maten.

Aceringen zijn ter indicatie.

Derden dienen na oplevering altijd het werk zelf in te meten.



SITUATIE
1:750

**HOOGE
STEENEN**
UTRECHT - LEIDSCHER REIJN



OMSCHRIJVING	WIJZ.	DATUM	GET.	GECONTR.
KOW	OPDRACHTGEVER	Hurks Vastgoedontwikkeling	FORMAAT	A1
	SCHAAL	As indicated	DATUM	26-09-2019
PROJECT	LRCO - ParkBlok	PROJECTFASE	Technisch Ontwerp	
ONDERDEEL		PROJECTNR.	A-2017666	TEKENINGNUMMER
verkooptekening - parkblok - PB 03			PB - 03 - A	