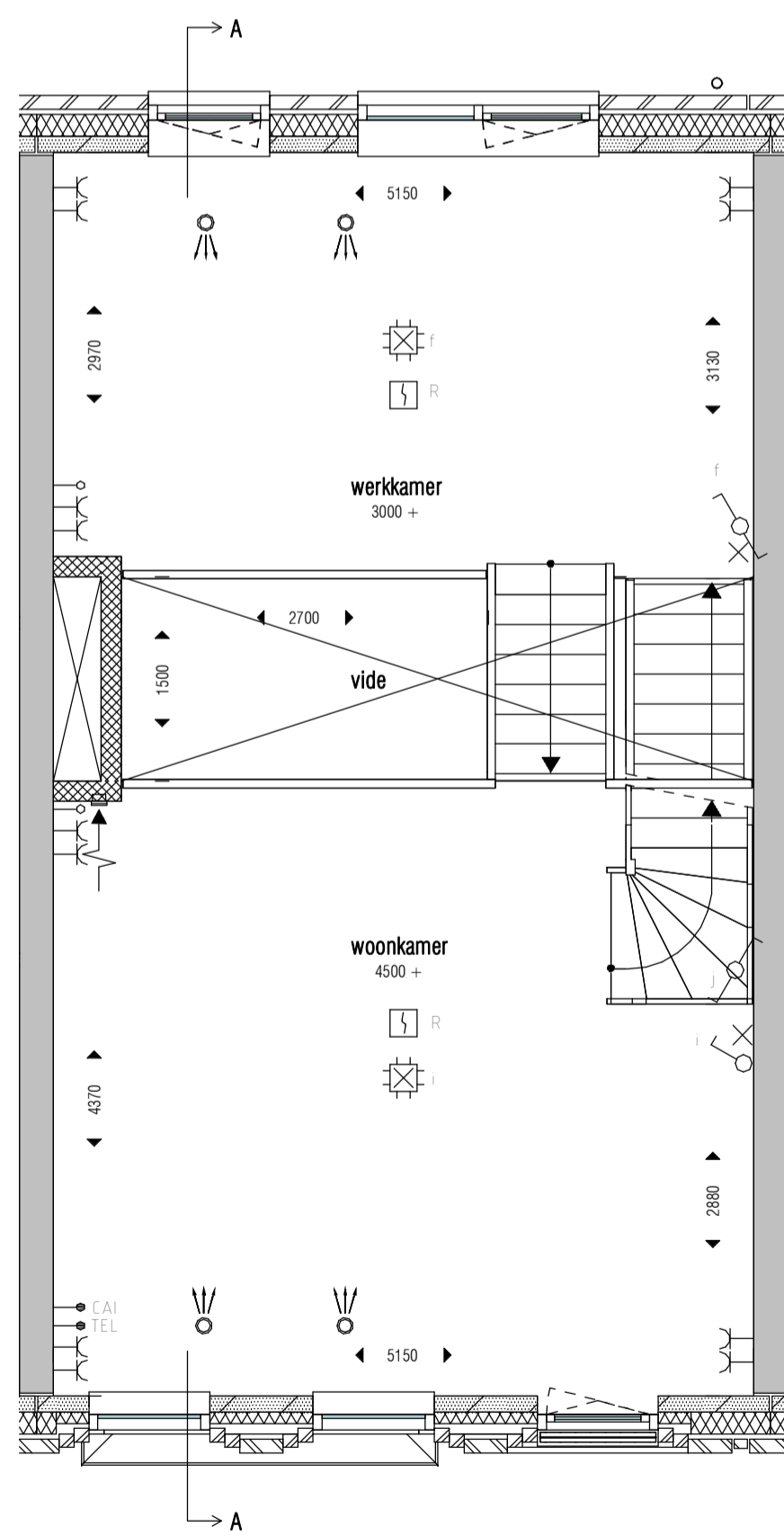
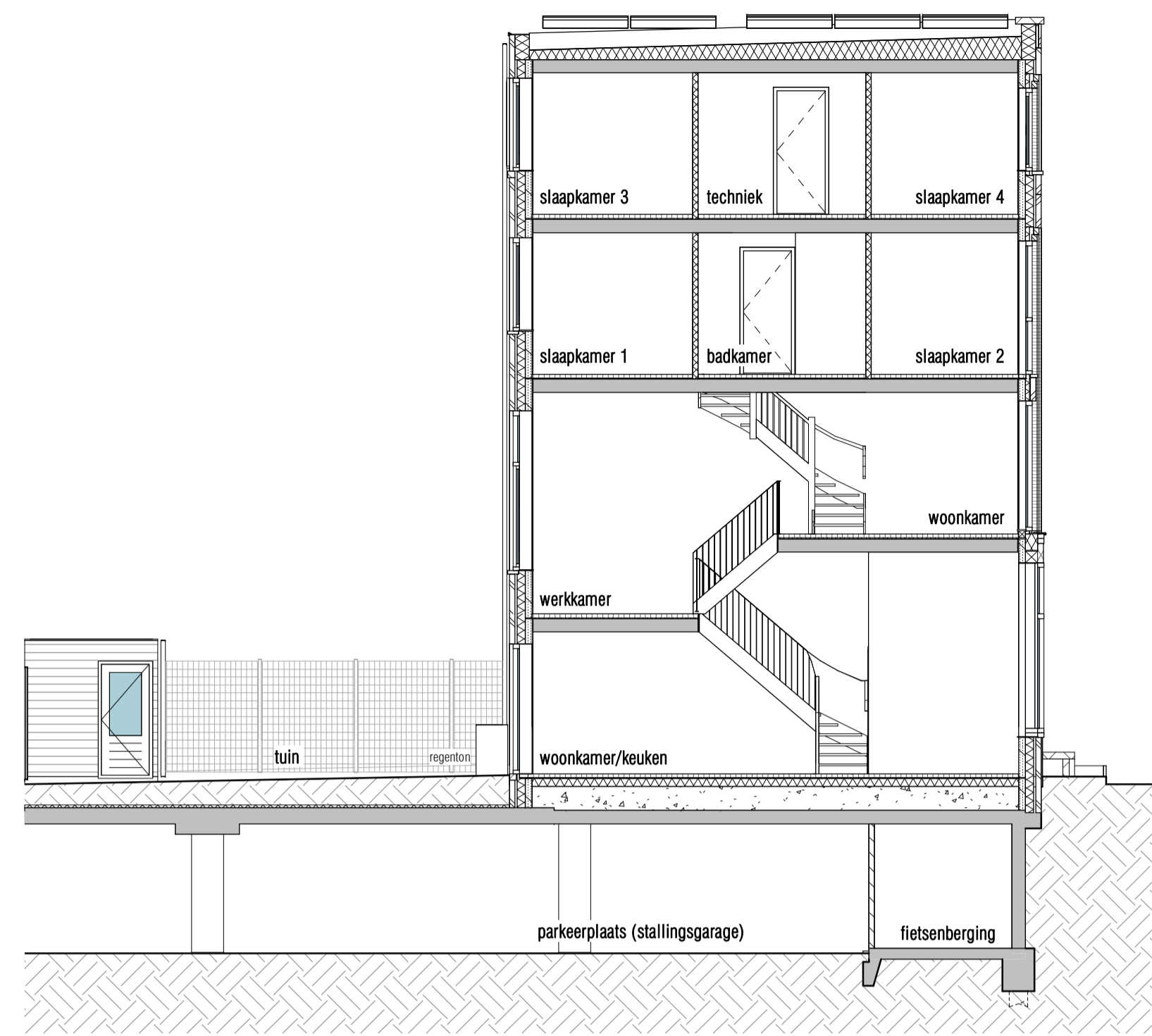


**ACHTERGEVEL**  
1: 100

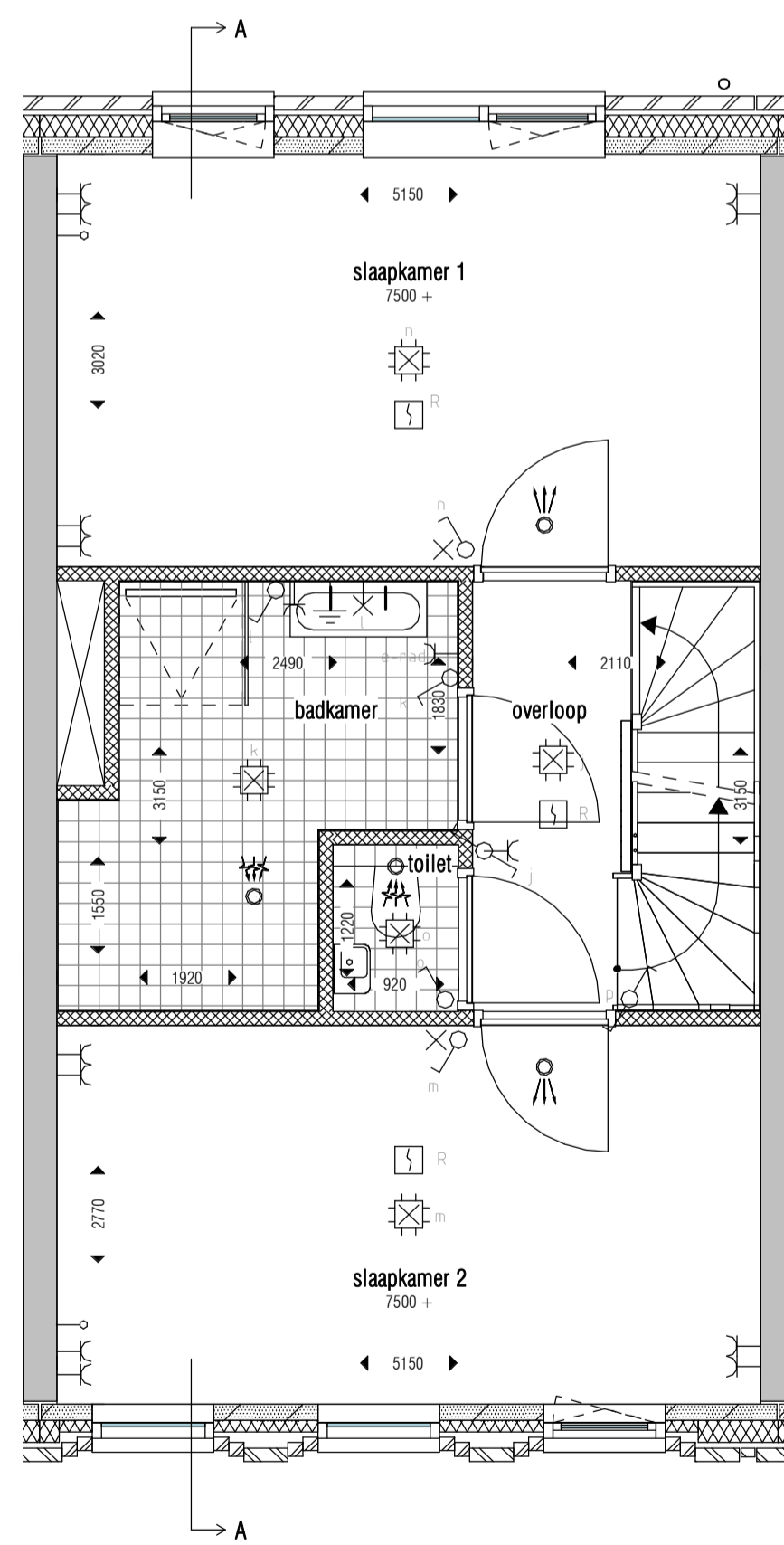
**BEGANE GROND**  
1: 50



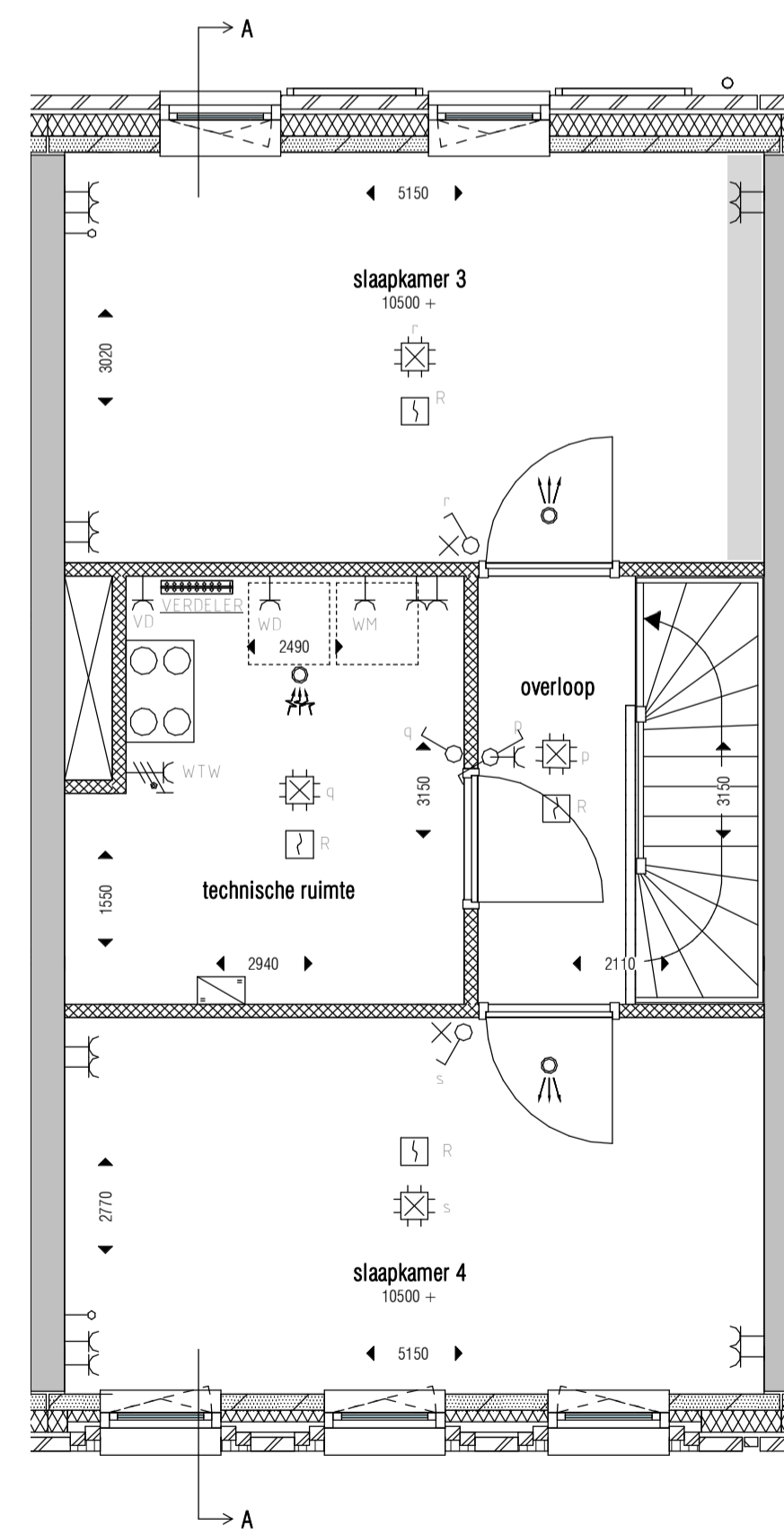
**1E VERDIEPING**



**DOORSNEDE**  
A-A



**2E VERDIEPING**



**3E VERDIEPING**

**VOORGEVEL**  
Laan van Sofia



**RENVOOI**

- beton
- ▨ prefab beton
- ▨ metselwerk baksteen
- ▨ kalkzandsteen
- ▨ isolatie
- ▨ cellenbeton
- ▨ schuimbeton
- WBDO 30 min.
- deur zelfsluitend, WBDO 30 min.
- hemelwaterafvoer
- L loopdeur bij dubbele deur
- gashekwerk met poort - 1800mm hoog
- ▨ betonstraatstenen
- ▨ betontegels
- ▨ krijtstreepgebied

Basis voorzieningen niveau = BvN 3

**Symbolenlijst E-installaties**

Symbol	Omschrijving
⊕	Aansluitpunt licht
⊖	Aansluitpunt periox
⊕	Armatuur
⊕	Armatuur met schemerschakelaar
⊕	Centraaldoos met lichtpunt
⊕	Meisler, rook, optisch
⊕	Schakelaar, 1-polig
⊕	Schakelaar, 2-polig
⊕	Schakelaar, wissel
⊕	Thermostaatleiding, bedraad
⊕	CO2 opnemer, bedraad
⊕	Verdeelinrichting
⊕	Wandcontactdoos 1 fase, nul en beschermingscontact
⊕	Wandcontactdoos 1-voudig met beschermingscontact
⊕	Wandcontactdoos 1-voudig met beschermingscontact, waterdicht
⊕	Wandcontactdoos 2-voudig met beschermingscontact
⊕	Centraal aardpunt
⊕	Aardmet
⊕	Schel
⊕	Bedrukker
⊕	Aansluitpunt Ciel / Telefoon
⊕	Beslissing zoverwing
⊕	Brandwerende deur 30min en zelfsluitend
⊕	Loze leiding ind. trekdraden
⊕	Optie: extra lichtpunt in vide met schakelaar op de begane grond
⊕	In deze zone: dubbele wandcontactdoos, thermostaat type Honeywell HCE20, eventuele CO2-opnemer type Zehnder alpine
⊕	Omvormer PV-Panelen
⊕	Bewegingsmelder

**Symbolenlijst W-installaties**

⊕	AFZUIGROZET
⊕	TOEVOERROZET
⊕	VLOERVERWARMINGSVERDELER
⊕	WTW UNIT
⊕	AFLEVERSET STADSVERWARMING
⊕	GEVELKOM / BUITENKRAAN

**NOTE:**  
 • VOOR VENTILATIE HOEVEELHEDEN ZIE VENTILATIESTAAT.  
 • LEDINGLOOP IS INDICATIEF, DEZE DIENT VERDER UITGEWERKT TE WORDEN DOOR DE INSTALLATEUR VAN DIT BESTEK.

De exacte plaatsen en afmetingen van aansluitpunten, ventilatiroosters, schachten, dakuitmondingen e.d. zijn indicatief op de tekeningen aangegeven en worden door de installateurs nader bepaald.

Aan deze getallen en plaatsen kunnen derhalve geen rechten ontleend worden.

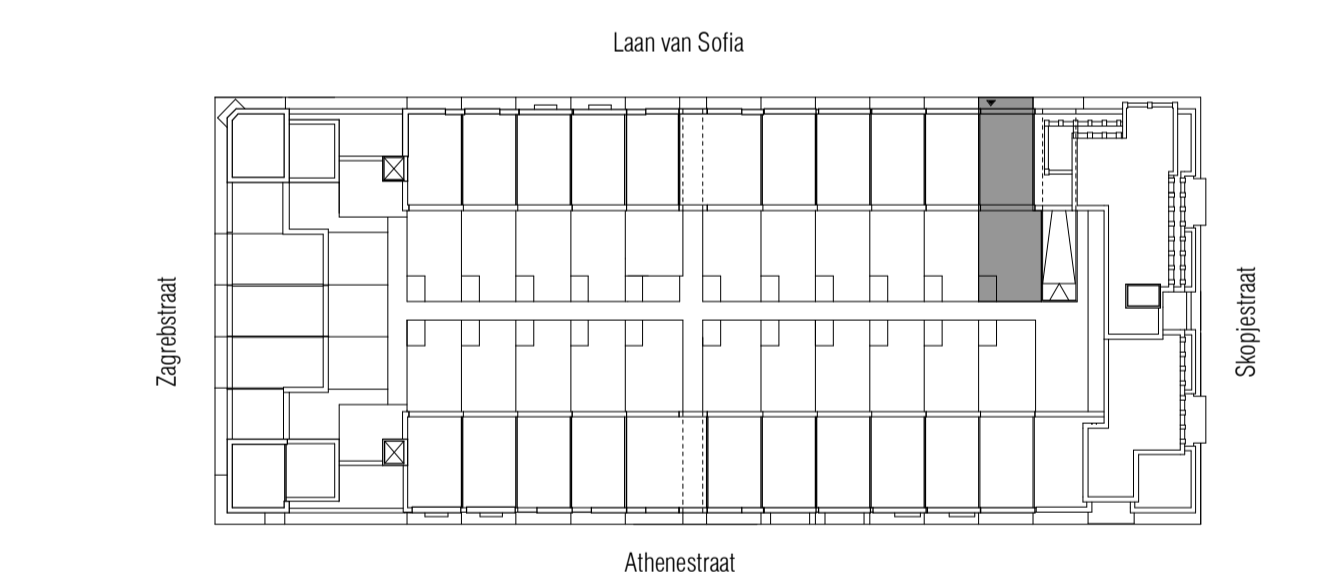
U dient er rekening mee te houden dat, na het aanbrengen van wand- en vloerwerk (tegels, stukadoorswerk etc.) de netto bruikbare maten bij oplevering een aantal centimeters van de genoemde bruto maten kunnen afwijken.

Maten in millimeters.

De op de tekening aangegeven maten zijn "circa"-maten.

Aceringen zijn ter indicatie.

Derden dienen na oplevering altijd het werk zelf in te meten.



**SITUATIE**  
1: 750

**HOOGE STEENEN**  
UTRECHT - LEIDSCHER RYJN

**hurks**

OMSCHRIJVING	WIJZ.	DATUM	FORMAAT	GET.	GECONTR.
KOW	OPDRACHTGEVER	Hurks Vastgoedontwikkeling	A1	bc	
	SCHAAL	As indicated	As indicated	26-09-2019	
PROJECT	LRCO - ParkBlok		PROJECTFASE	Technisch Ontwerp	
ONDERDEEL			PROJECTNR.	TEKENINGNUMMER	
verkooptekening - parkblok - PB 01			A-2017666	PB - 01 - A	